

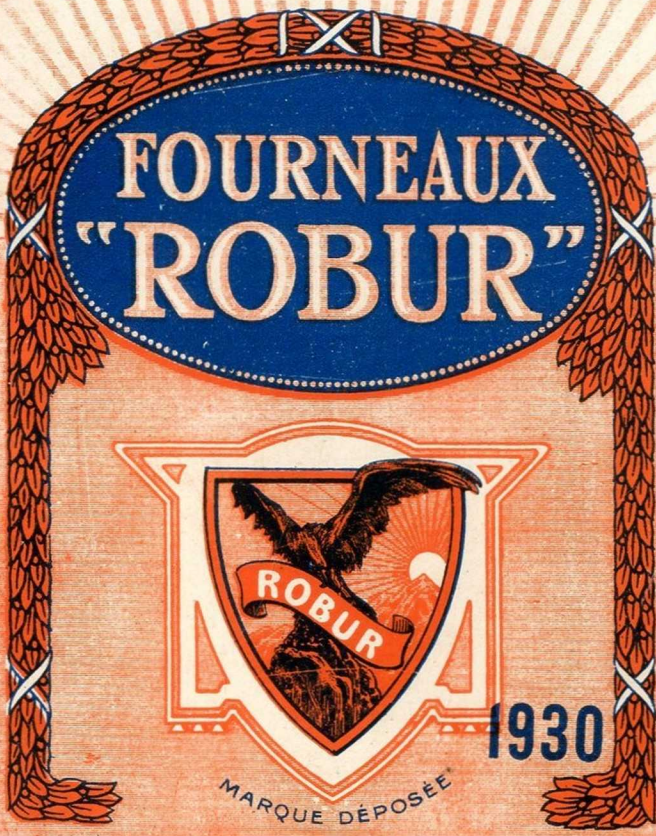
1872

UN ½ SIÈCLE D'EXPÉRIENCE

1930



# CHAUFFAGE et Accessoires



**ODELIN & NATTEY**

CONSTRUCTEURS. SPÉCIALISTES. BREVETÉS S.G.D.G

120, Rue du Chateau des Rentiers - PARIS

TÉLÉGRAMMES :  
FOURNODELIN - PARIS 63

TÉLÉPHONE { 86-20  
                  { 86-21  
                  { 86-22

R. C. SEINE 75.549

# ALBUM N° 24



**ODELIN & NATTEY**

Constructeurs Spécialistes Brevetés S. G. D. G.

**120, Rue du Château-des-Rentiers, PARIS**

Télégrammes :  
**FOURNODELIN-PARIS-63**  
 R. C. Seine 75.549

Téléphone en Automatique :  
**GOBELINS 86-20, 86-21, 86-22**

**CONDITIONS GÉNÉRALES DE VENTE**

**COMMANDES.** — Les Commandes passées directement à nos représentants ne sont valables qu'après confirmation de notre part.

**EXPÉDITIONS.** — Nos marchandises voyagent aux risques et périls des destinataires, même si notre envoi est fait en port payé.

Les envois sont faits aux tarifs spéciaux **les plus réduits**, sans garantie, ou sur demande aux tarifs généraux avec garantie.

Les marchandises sont expédiées non emballées, les emballages demandés ou nécessités pour les expéditions (fourneaux de luxe ou autres), sont toujours aux frais de l'acheteur (*voir conditions tarif emballages*).

**RESPONSABILITÉS.** — Le destinataire doit s'assurer si tous les colis à leur arrivée **sont bien marqués**, comme l'indique la lettre de voiture ou le récépissé du Chemin-de-Fer.

En cas de **manquants** ou **d'avaries**, il doit refuser toute la marchandise faisant partie de cet envoi et faire réserve de tous ses droits jusqu'à ce qu'il ait obtenu des Compagnies de Transports : soit la réparation des appareils avariés, soit le remplacement ou remboursement des pièces cassées.

En aucune façon nous ne sommes garants des manquants ou substitution qui peuvent subvenir en cours de route, les recours des destinataires devant toujours s'exercer contre les Compagnies de transports.

**Dans le but de faciliter nos clients dans ces diverses démarches, nous joignons à nos factures "un conseil de droit" où l'intéressé pourra y puiser tous les renseignements qui feront aboutir ses réclamations.**

Pour l'exportation, nos appareils sont toujours expédiés en caisse et ces dernières sont facturées au prix coûtant.

**DÉLAIS.** — Les dates de livraison sont indiquées aussi exactement que possible mais seulement à titre de renseignement sans garantie, l'observation de ces délais s'entend sous réserves d'imprévus pour cas de force majeure indépendant de notre bonne volonté, la non observation de ce délai **n'engage** en aucun cas notre responsabilité.

**MOYENS DE COMMUNICATIONS**

**AUTOBUS :** *Ligne T, Square Montholon - Rue de Patay (descendre Place Nationale).*

*AO, Porte de la Chapelle - Place d'Italie.*

*A 1<sup>bis</sup>, Gare Saint-Lazare - Place d'Italie.*

**MÉTRO :** *Italie (descendre le Boulevard de la Gare jusqu'à la Rue du Château-des-Rentiers).*

**TRAMWAY 82** (*descendre Rue Clisson*).

Et tous les Tramways du Chatelet aboutissant Place d'Italie.



## CONDITIONS GÉNÉRALES DE VENTE (suite)

**GARANTIE.** — Nos appareils sont garantis contre tous défauts de fabrication lorsqu'ils sont employés dans des conditions normales avec des cheminées d'évacuation des gaz brûlés en rapport avec les foyers et établies conformément aux règlements en vigueur. Si un défaut de fabrication est constaté dans une pièce, nous nous engageons à fournir gratuitement une nouvelle pièce en échange de celle reconnue défectueuse, mais notre responsabilité est limitée à cette fourniture et aucun remboursement, indemnité ou dommages et intérêts ne peuvent nous être demandés de ce chef.

Les pièces de fonte, de fer, comme d'usage, ne sont pas garanties contre les effets de dilatation et de contraction.

Les appareils hydrauliques, bouilleurs, chaudières, réservoirs, sont essayés avant leur départ de nos Ateliers et les pressions auxquelles ils doivent résister doivent être indiquées à la commande et sont toujours rigoureusement observées; les accidents, ruptures, fuites, occasionnés par des excès de pression, par des dépôts calcaires, par la gelée, par manque d'eau, n'entraînent en aucune façon notre responsabilité.

**MARCHANDISES RETOURNÉES.** — Tout retour de marchandise doit être préalablement convenu avec nous.

Toutes les marchandises retournées à l'Usine pour quelque cause que ce soit doivent porter une étiquette avec le nom et l'adresse de l'expéditeur auquel elles ont été facturées.

Elles doivent toujours être expédiées FRANCO Gare PARIS.

**MODÈLES.** — Apportant sans cesse des perfectionnements et améliorations à notre fabrication, nous nous réservons le droit de modifier la forme et la disposition du détail de nos modèles représentés sur nos catalogues.

Pour les modèles qui nous sont confiés, nous déclinons toute responsabilité en cas de force majeure notamment incendie, grève, guerre, émeute.

**PAIEMENT.** — Pour éviter tout retard dans les expéditions, les clients n'ayant pas de compte dans la maison sont priés de vouloir bien nous fournir des références sur la place de Paris en adressant leur commande.

*NOTA.* — Au cas où aucune référence ne serait indiquée, le paiement serait effectué au comptant.

Toutes nos factures sont payables à PARIS, et nos mandats n'opèrent ni novation ni dérogation à cette clause attributive de juridiction.

Nous n'acceptons en règlement aucune valeur commerciale autre que les chèques, mandats et chèques postaux (compte chèque postal N° 5595 PARIS).

Les chèques, mandats envoyés en règlement doivent nous parvenir huit jours au moins avant l'échéance normale.

Les timbres de nos traites sont toujours à charge de l'acheteur.

Pour l'exportation, conditions à déterminer.





# ALBUM N° 24



## INTRODUCTION

Nous avons groupé dans cet **Album**, les **différents genres de fourneaux** que nous construisons, étudiés spécialement pour répondre au **triple but** :

Tant pour le **chauffage par radiateurs** et la **cuisine** que pour la production **d'eau chaude**.

Indépendamment de ces **modèles courants**, nous construisons des **appareils** capables d'assurer un service d'eau chaude **plus important**.

Nous attirons tout particulièrement l'attention sur notre "**ROBUR SCIENTIFIC**", réalisation la plus parfaite dans ce genre sur le marché, tant au point de vue **puissance, commodité, sécurité, facilité de pose**, donnant toujours toute satisfaction aux usagers par **une grande économie de combustible** qu'il permet de réaliser tout en assurant le service parfait pour la **cuisine et le chauffage**.

---

Le **Catalogue N° 23** est spécial aux fourneaux **SANS** bouilleur (à 1 four, à 2 fours, à grillade, etc.).

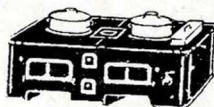
---

### AMÉNAGEMENT COMPLET DE CUISINES MODERNES

pour **Grands Etablissements, Hôpitaux, Asiles, Collèges, Hôtels et Restaurants**



**FOURNEAUX**  
pour **Hôtels et Restaurants**



**FOURNEAUX**  
pour **Hospices, Hôpitaux, etc.**

*Sur demande, envoi d'un cartable de Fourneaux et Appareils*

**AU GAZ OU AU CHARBON**



## FOURNEAUX DE CHAUFFAGE ET A BOUILLEUR

**COMMANDE.** — Pour éviter toute confusion ou tout retard dans les envois, on est prie, lors de la commande, de :

1° **Désigner** chaque fourneau simplement par la lettre ou le numéro d'ordre indique dans la première colonne.

2° **D'indiquer** le côté du foyer lorsqu'on se trouve en face du fourneau (inutile pour le "ROBUR SCIENTIFIC").

Les **charbonniers** sont montés sur galets : Plus-value pour rouleaux bois.

Les **foyers mixtes** (bois et charbon) ont leur porte de chargement en façade. (Plus-value).

**Dilatation du dessus fonte.** — Avant le premier allumage nous conseillons de desserrer les vis qui maintiennent la plaque du dessus du fourneau.

**DÉFAUT D'ÉMAIL.** — Il est rappelé que l'émail craquelé ou fendillé ne sera pas reconnu par nous comme étant une cause de dépréciation de l'appareil, la dilatation de la tôle ou de la fonte et de l'émail les recouvrant étant différente, il est impossible d'empêcher ce que nous appelons en terme de métier "tressaillures" mais ne nuisent en rien à l'adhérence de l'émail. — Seul un éclat constaté peut nous être imputé.

**Pièces de rechange.** — Pour en accélérer l'expédition, prière de les spécifier par leurs numéros ou lettres mentionnés sur ces pièces.

### PRÉSENTATIONS :

**"ROBUR SCIENTIFIC"**  
ou Genre **"NORD"**  
(Fermeture à **contrepoids**).

#### 1° NOIR

Façade et les côtés lustrés ; les encadrements fonte moulurée unie, noircis ; les poignées, la barre, les supports, la plaque-adresse **nickelés**.

#### 2° NICKELÉ RICHE

Même présentation que le modèle **noir**, mais tous les encadrements guillochés des portes y compris les cadres intérieurs et extérieurs et les pilastres nickelés et guillochés.

#### 3° ÉMAILLÉ

Façade et portes émail ; encadrements nickelés riches, guillochés ou émaillés (moulure unie).

Dessus meulé sur demande.

Genre **"PARIS"**  
(Fermeture à **clanche**).

#### 1° NOIR

Encadrements en acier forgé poli ; barre bouton cuivre.

#### 2° NICKELÉ

Même fabrication que le modèle **noir**, tôle glacée ; tous les encadrements et garnitures nickelés.

#### 3° ÉMAILLÉ

Façade et portes émail ; encadrements nickelés.

**TEINTES** céramique ou façon brique : **BLEU, CRÈME**, Gris, Brun, Vert, Rouge Royal (façon brique seulement).

Plus-value pour décor brique pour les teintes ci-dessus.

**N.-B.** — Sans indication précise à la commande, nos appareils sont livrés : a) Foyer charbon gauche ; b) Sans bain-marie ; c) Dessus brut.

(a et b n'existent pas pour le ROBUR SCIENTIFIC).

# Fourneaux de Chauffage et à bouilleur

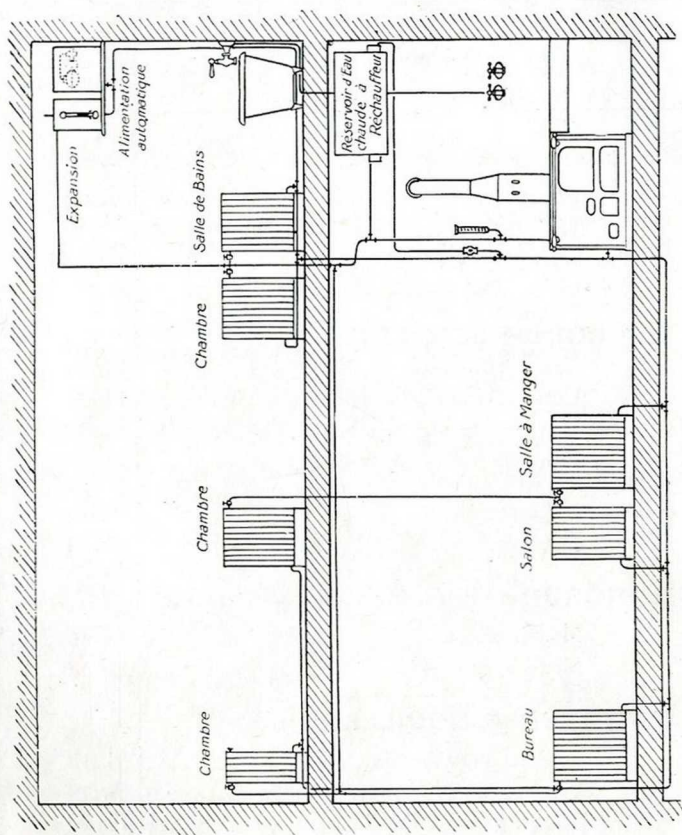
et

## Accessoires

Désignation	Numéros des Planches
Conditions générales de vente . . . . .	Pl. 0
Introduction. . . . .	Pl. 1
Instructions et <b>Avis général</b> — Présentations . . .	Pl. 2
I. Schémas d'installation . . . . .	Pl. 4 et 5
—	
II. “ <b>ROBUR SCIENTIFIC</b> ” :	
Caractéristiques . . . . .	Pl. 7
Cotes d'encombrement . . . . .	Pl. 8
Montage du récupérateur . . . . .	Pl. 9
Conduite . . . . .	Pl. 11
Annexes à gaz . . . . .	Pl. 12
Coffre à charbon. . . . .	Pl. 14
III. <b>ROBUR de chauffage genre “PARIS”</b> :	
Modèle ancien . . . . .	Pl. 16
Mixte à gaz . . . . .	Pl. 17
IV. <b>ROBUR A BOUILLEUR</b> :	
Schéma d'installation . . . . .	Pl. 18
1 four genre “NORD” . . . . .	Pl. 19
1 four, genre “PARIS” . . . . .	Pl. 20
2 fours, genre PARIS . . . . .	Pl. 21
V. <b>Fourneau calorifère “NICE”</b> :	Pl. 22-24
VI. <b>Accessoires</b> :	
Bouteilles Jumelles “Economique” . . . . .	Pl. 26-27
Bouteilles horizontales . . . . .	Pl. 29
Accessoires divers . . . . .	Pl. 31
Protecteur de tirage. . . . .	Pl. 33



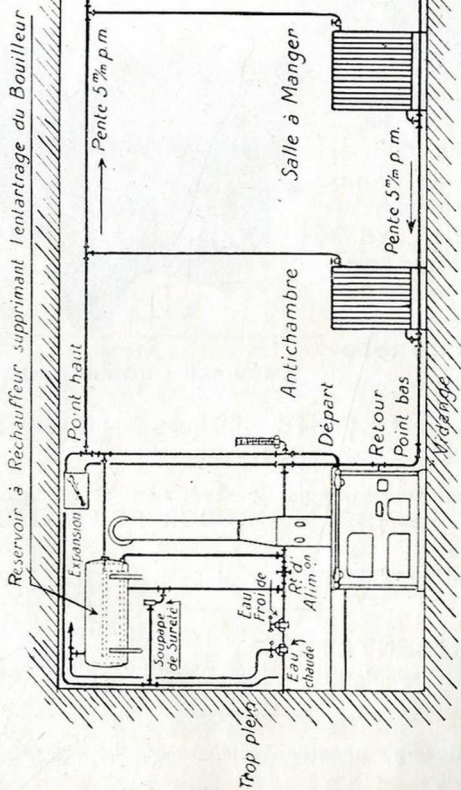
Nous attirons l'attention sur l'excellence  
de nos Fourneaux de chauffage



**Chauffage d'habitation et Service d'eau chaude**  
par Fourneau de chauffage "ROBUR"  
desservant un rez-de-chaussée et un étage.

.....

# Schéma d'Installation de Chauffage et Distribution d'Eau chaude sur le même plan.



Chauffage d'Appartement par fourneau de chauffage "ROBUR"

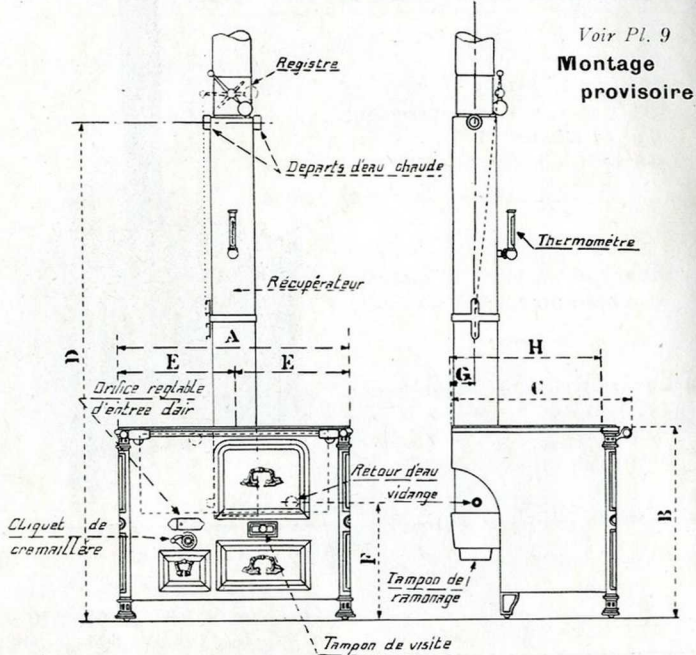
ROBUR

CHAUFFAGE

FOURNEAU

AIR CHAUD

# MONTAGE EN SÉRIE DU " ROBUR SCIENTIFIC "



Voir Pl. 9  
Montage provisoire

## COTES D'ENCOMBREMENT

### 1° AVEC RÉCUPÉRATEUR

BOBUR SCIENTIFIC	A	B	C	D	E	F	G	H	Diamètres	
									Conduit de fumée	Départ et retour
Numéros	m	m	m	m	m	m	m	m	m	m/m
<b>0</b>	0.72	0.80	0.57	2.01	0.357	0.52	0.85	0.51	0.14	40/49
<b>1</b>	0.85	0.80	0.63	2.07	0.425	0.50	0.95	0.57	0.16	40/49
<b>2</b>	0.97	0.80	0.67	2.07	0.480	0.50	0.105	0.615	0.16	50/60
<b>3</b>	1.10	0.80	0.73	2.07	0.550	0.48	0.100	0.65	0.19	60/70

Le récupérateur s'emboîte dans la boîte à fumée en fonte et repose par son propre poids sur **un joint en amiante.**

**2° SANS RÉCUPÉRATEUR.** — 1°) La cote **D** n'existe pas.  
2°) Départ et retour conformes au tableau ci-dessus.



# PROVISOIREMENT

## MONTAGE DU RÉCUPÉRATEUR

### POUR LES 4 MODÈLES

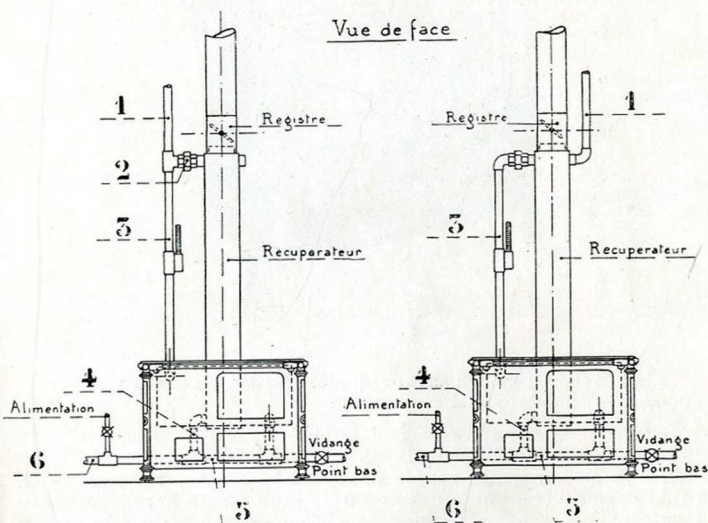
(jusqu'à épuisement du stock)

Montage en parallèle

des corps de chauffe et récupérateur "ROBUR SCIENTIFIC"

Départ gauche

Départ droite



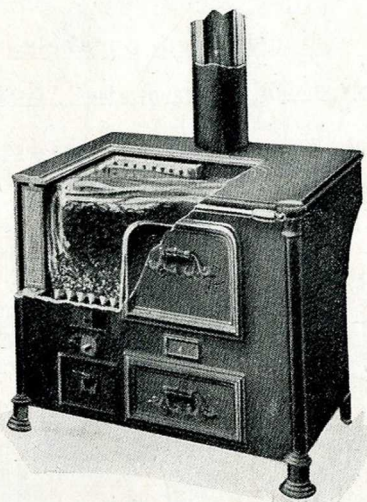
LÉGENDE

ROBUR SCIENTIFIC	DIAMÈTRE DES TUYAUTERIES					
	1	2	3	4	5	6
Numéros						
0	40/49	33/42	33/42	26/34	33/42	40/49
1	40/49	33/42	33/42	26/34	33/42	40/49
2	50/60	40/49	40/49	33/42	40/49	50/60
3	60/70	50/60	50/60	40/49	50/60	60/70

NOTA. - Les appareils sont livrés avec les manchons soudés sur les corps de chauffe et récupérateurs, seul le coude au départ du corps de chauffe est fourni par les "FOURNEAUX ROBUR".

**SANS RÉCUPÉRATEUR :** Départ et retour conformes au tableau ci-dessus jusqu'à épuisement du stock.

# PRINCIPAUX AVANTAGES DU " ROBUR SCIENTIFIC "



1. Son foyer rationnel fumivore (Modèle 1930) lui assure une marche continue avec n'importe quel combustible.
2. Son récupérateur de chaleur formant conduit de fumée jusqu'au plafond de la cuisine évite le gaspillage de combustible.
3. Par la forme judicieuse de son corps de chauffe, en forme de **G**, qui enveloppe entièrement le fourneau et la présence de son récupérateur qui entoure le conduit de fumée, la chaleur dégagée dans la cuisine est très faible.

La dépense de combustible est **moindre** qu'avec une chaudière et la **cuisine ne coûte rien**.

En dehors des heures de cuisine vous pouvez faire repasser une fois les cendres de la journée sans les trier.

**L'été** le " **ROBUR SCIENTIFIC** " se transforme en une minute en cuisinière ordinaire, tandis que le service d'eau chaude reste assuré par le récupérateur de chaleur.

Le " **ROBUR SCIENTIFIC** " est indispensable dans tous pavillons et tous appartements. Peut chauffer jusqu'à 10 pièces de grandeurs normales.

Procure agréablement et économiquement le chauffage, la cuisine, l'**eau chaude** pour la cuisine, la salle de bains, toilettes, buanderie, etc.

**Prévoyez le " ROBUR SCIENTIFIC " dans toutes vos études**

# “ ROBUR SCIENTIFIC ”

## INSTRUCTIONS

**REPLISSAGE DE L'INSTALLATION DE CHAUFFAGE.** — Ne jamais allumer le fourneau avant d'avoir procédé au remplissage jusqu'au niveau du trop plein du vase d'expansion. En cas de fuites, même légères, soit aux radiateurs, soit aux raccords de tuyauteries ou autres, prévenir immédiatement votre Installateur. Entre temps **vérifier** fréquemment le **niveau d'eau** dans le vase d'expansion et le rétablir le cas échéant.

**ALLUMAGE.** — Le fourneau s'allume comme un fourneau ordinaire au moyen de papier ou copeaux de bois d'abord et de charbon ensuite. Pendant la période d'allumage, l'entrée d'air est complètement ouverte et le cendrier entr'ouvert.

**COMBUSTIBLE.** — On peut employer n'importe quel combustible, mais nous conseillons d'employer, en principe, pour la marche de jour, du charbon 1/2 gras, de la grosseur de la tête de moineau. La nuit, en feu lent et continu, le charbon 1/2 gras en braisette ou les grains de charbon maigre, conviennent particulièrement.

**CHARGEMENT.** — Dans la journée on peut procéder par chargement complet du foyer, mais par raison d'économie, il est préférable de recourir au chargement partiel dans la journée et ne procéder au chargement complet que pour la nuit.

**RÉGLAGE DE LA COMBUSTION.** — Un thermomètre fixé sur le tube de départ indique l'allure de marche du fourneau. Pour la réduire il suffit, le cendrier étant poussé à fond, d'agir sur la coulisse d'entrée d'air et au besoin, sur la position du registre de tirage.

Pour la marche de nuit, fermer le registre, en décrochant la chaînette de tirage et pousser à fond la coulisse d'entrée d'air.

**OBSERVATIONS.** — Pour obtenir le rendement maximum il y a lieu de maintenir **LA GRILLE DANS LA POSITION INFÉRIEURE**, le rayonnement direct du foyer et le dégagement des gaz par les peignes fumivores assureront toujours le service de la cuisine.

**ENTRETIEN DU FOYER.** — Le foyer ne doit contenir ni cendres, ni machefers.

Tous les matins il y a lieu de débarrasser le foyer des cendres et des machefers au moyen du pique-feu et des pincettes. Dans la journée, les cendres sont éliminées par le secouage en hauteur de la grille au moyen de la manivelle.

**CUISINE.** — Aux heures de cuisine, secouer la grille comme il est dit ci-dessus et piquer le feu au cas échéant. Si le four est trop chaud, faire usage de la tôle garde-rôt.

**CHEMINÉE.** — En principe, le “ ROBUR SCIENTIFIC ” fonctionne normalement avec une courte cheminée, cependant nous recommandons de prévoir une cheminée ayant au moins 6 mètres de hauteur à compter du sol de la cuisine. Le sommet de la cheminée doit être protégé contre l'action des vents au moyen d'un “ PROTECTEUR ROBUR ” qui permet le ramonage de la cheminée sans aucun démontage (voir pl. 33).

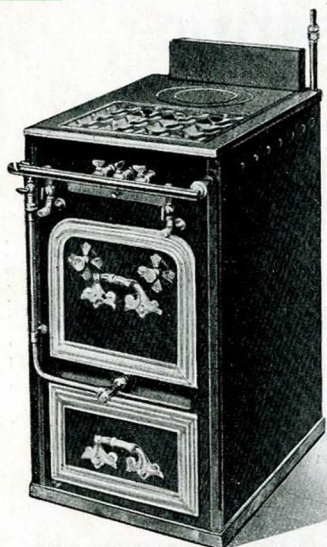
**ENTRETIEN du “ ROBUR SCIENTIFIC ”.** — Tous les 8 jours, procéder au nettoyage complet. Enlever le coup de feu et les peignes fumivores, ensuite, au moyen de la raclette, débarrasser les parois intérieures du générateur, des dépôts qui auraient pu se produire à son contact.

Tous les mois, ramoner l'intérieur de la boîte à fumée, par le tampon disposé en façade, par le tampon du four et celui de l'étuve. **Une fois par an**, ramoner le récupérateur.

**FOYER D'ÉTÉ.** — La saison de chauffage terminée, enlever les trois peignes fumivores, mettre en place le réducteur du foyer qui se glisse dans les feuillures de la parabole. Remonter ensuite la grille jusqu'au contact du réducteur et **placer le cordon d'amiante** sur le pourtour du réducteur pour établir l'étanchéité.

**HIVER.** — En cas d'absence, **vidanger** l'installation.





## ANNEXES A GAZ GENRE "NORD"

pour être placées à la suite du  
"ROBUR SCIENTIFIC"

Châssis à 2 brûleurs, 1 simple et 1 double, tôle de propreté dessous.  
**Grilloir à gaz** avec dispositif formant **four à pâtisserie**, double enveloppe et rampe à flamme bleue à la partie **basse** pour la pâtisserie, à l'intérieur du four, **gril** et **lèche-frite tôle étamée à broche mobile**. Porte de débarras dessous.

Longueur . . . . .	0.61
Largeur . . . . .	0.43
Hauteur . . . . .	0.80
Grilloir . . . . .	0.30

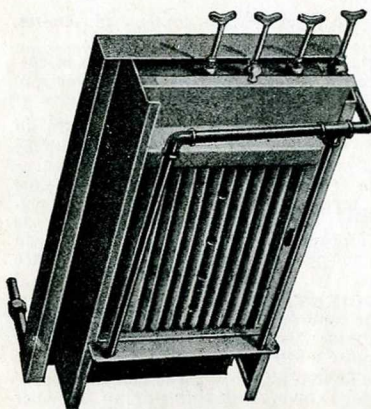
**3 PRÉSENTATIONS**  
Noir, Nickelé riche, Emaillé.

*Se fait sans dispositif de four à pâtisserie.  
Dans le N° 0, l'Annexe est établie avec  
four dans le sens de la longueur 0.61*

## CHASSIS "AMOVIBLES" BREVETÉS S. G. D. G.

2 brûleurs, 1 simple et 1 double à flamme bleue  
avec Dispositif pour **GRILLOIR**

Utilisé pour Fourneaux de Chauffage Mixtes et Annexes à Gaz



Le grilloir se compose :

- 1° de **2 rampes** à flamme bleue.
- 2° d'un **plafond récupérateur en dalle réfractaire**.

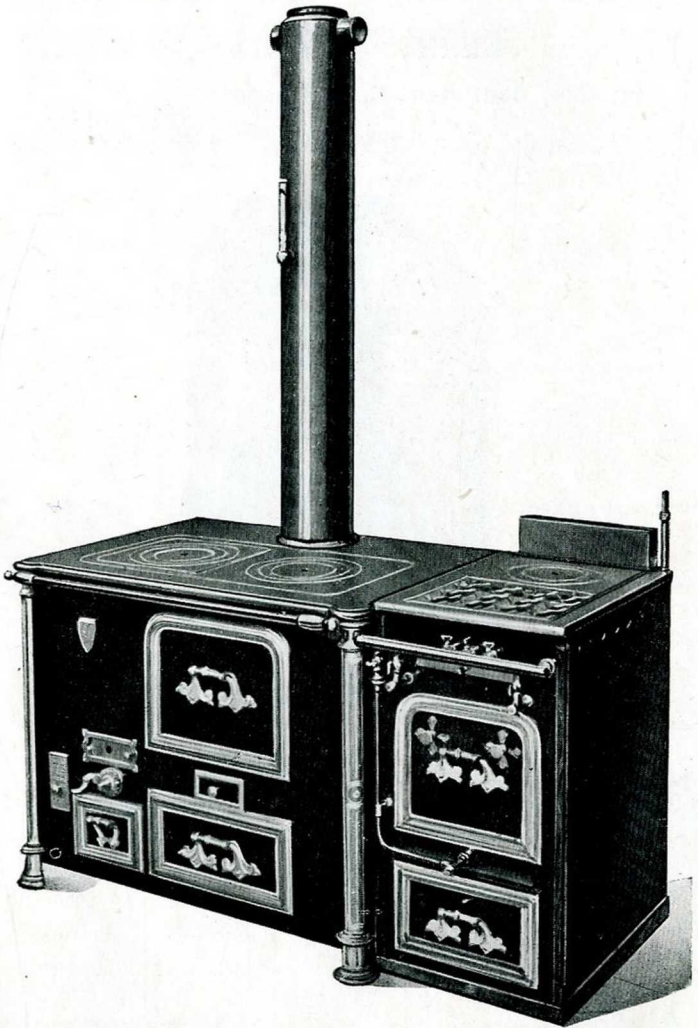
Dimensions

260 × 520	} <b>PETIT MODÈLE</b> pour <b>Grilloir de 250</b>
260 × 565	
260 × 615	
260 × 665	
330 × 565	} <b>GRAND MODÈLE</b> pour <b>Grilloir de 300</b>
330 × 615	
330 × 665	
330 × 715	
330 × 765	

**Indiquer** le côté d'arrivée et la pression du gaz.

S'exécutent **SUR DEMANDE** (voir notre tarif) :

- 1° Pour le châssis grand modèle (330 m/m).
- 2° Remplacement d'un brûleur simple par un brûleur double.
- 3° Dalle réfractaire avec bouffettes d'amiante. (Spécifier grand ou petit modèle).
- 3° Gril et lèche-frite à broche en tôle étamée. { — — — }



Ensemble d'un " ROBUR SCIENTIFIC " avec son Annexe à Gaz.

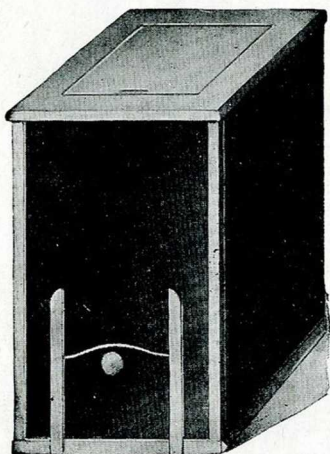
.....

# COFFRE A CHARBON

## GENRE "PARIS"

en tôle, contenant 2 ou 4 sacs

pour faire suite à un fourneau



Spécifier la présentation (voir ci-dessous)

Numéros	Longueur	Largeur	Hauteur	3 Présentations		
				Noir	Nickelé	Emaillé
2 Sacs	0	0.40	0.52	Ferrures polies	Tôle noire	Tôle émaillée
	2	0.40	0.61		Ferrures nickelées	Ferrures nickelées
4 Sacs	0	0.80	0.52	Dessus brut		
	2	0.80	0.61			

S'exécutent **SUR DEMANDE** (voir notre tarif) :

1° Dessus Meulé.

2° En genre "NORD" pour faire suite au "ROBUR SCIENTIFIC" ou fourneau bouilleur genre "NORD".



# Fourneaux de Chauffage " ROBUR "

## Genre " PARIS "

(Breveté S. G. D. G.)

pour le **chauffage** de 2 à 15 radiateurs moyens à eau chaude,  
la **cuisine**, et la **production d'eau chaude**.

Les fours sont à retour de flamme et munis de garderots.

Les **chaudières-bouilleurs** de chauffage sont en acier soudés à l'autogène éprouvés à 2 kgs par  $c/m^2$  avec tuyauterie fileté en attente à 10 c/m au dessus du fourneau.

Le **départ** de fumée ou mitre est **toujours** au milieu.

Les **conduits de fumée** pour le chauffage et la cuisine sont indépendants jusqu'à la mitre de départ qui possède deux clés à ressorts de sûreté.

**SERVICE D'ÉTÉ** : 1 réducteur de foyer en fonte en 3 pièces pour diminuer la capacité et le rendement du bouilleur chaudière suivant les besoins.

### CARACTÉRISTIQUES

Numéros		Modèle	Foyer	Grille	Feu continu
Sans Gaz	A Gaz				
1	7	à pieds pour le sans gaz	simple	fixe et pivotante	avec trémie s'adaptant sur le jeu de rondelles
2	8		simple		
3	9		simple		
4	10		simple		
5	11	à ceinture fer	en gradin	mobile par crémaillère	sans trémie
5 bis	11 bis		simple		
6	12		en gradin		
6 bis			en gradin		
6 ter			en gradin	fixe et pivotante	
<b>SPÉCIFIER</b> pour chaque appareil choisi			a) Côté du foyer. b) Avec ou sans bain-marie. c) Dessus brut ou dessus meulé.		

### PRÉSENTATION

(voir Pl. 2)

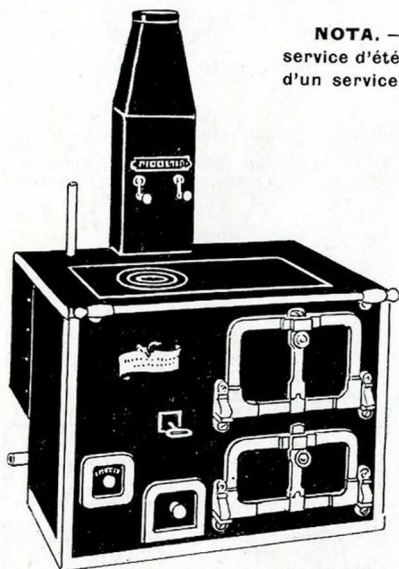
- 1° Noir.
- 2° Nickelé.
- 3° Emaillé.

**Sans indication précise** à la commande, nos appareils sont livrés :

- a) Foyer charbon gauche.
- b) Sans bain-marie. — c) Dessus brut.

# Fourneaux de Chauffage "ROBUR"

## Genre "PARIS"



**NOTA.** — Pour le bon fonctionnement en service d'été nous recommandons l'adjonction d'un service d'eau chaude.

Comprenant :

- 1 foyer charbon.
- 1 réducteur de foyer en fonte en **3 pièces**.
- 1 chaudière - bouilleur (voir détail Pl. 15).
- 1 four avec garderots.
- 1 étuve, 1 mitre avec 2 clés de réglage : chauffage. cuisine.

Avec ou **sans bain-marie**.  
Accessoires de chauffe.

- a) Pour la **marche normale** de chaque appareil, se baser sur la puissance **minimum** indiquée ci-dessous.
- b) Avec **foyer mixte** : bois et charbon, la puissance (foyer **charbon**) est réduite de moitié.

N°	Côté de foyer	Puissance en calories (a)	Long.	Larg.	Larg. du four	Diam. du tuyau fumée	Surface de grille	Départ et retour	Contenance du bain-marie
1	Spécifier à droite ou à gauche	3000	0.80	0.56	0.30	0.14	5 dm <sup>2</sup>	33/42	7 lit
2		4500 à 5500	0.90	0.60	0.35	0.16	6 "	33/42	7 "
3		6500 à 8000	1.00	0.65	0.37	0.19	7 "	40/49	10 "
4		8000 à 10000	1.00	0.65	0.37	0.19	8 "	40/49	10 "
5		10000 à 13000	1.10	0.65	0.40	0.19	9 "	50/60	10 "
5bis		13000 à 16000	1.10	0.65	0.40	0.19	9 "	50/60	10 "
6	gauche	16000 à 20000	1.20	0.70	0.45	0.19	12 "	50/60	18 "
6bis		20000 à 25000	1.30	0.80	0.50	0.22	18 "	66/76	24 "
6ter		25000 à 30000	1.30	0.80	0.50	0.22	18 "	66/76	24 "

S'exécutent **SUR DEMANDE** (voir notre tarif) :

- 1° Avec bain-marie.
- 2° Dessus meulé.
- 3° Nickelés ou émaillés (voir présentation Pl. 2).
- 4° Livrés avec trémie pour les Nos 1, 2, 3.

**Lire Avis général Pl. 2**

**Lire Instructions Pl. 15**

# Fourneaux de Chauffage "ROBUR"

## Genre "PARIS"

MIXTES AU GAZ ET AU CHARBON

Comprenant :

**Service Charbon.** — 1 foyer charbon, 1 réducteur de foyer en fonte 3 pièces 1 chaudière-bouilleur (voir détail Pl. 15), 1 four avec garderots, 1 étuve, 1 charbonnier, 1 mitre avec 2 clefs de réglage : chauffage, cuisine. Avec ou sans bain-marie. Accessoires de chauffe.

**Service Gaz.** — Châssis à 2 brûleurs, 1 simple et 1 double, tôle de propreté dessous, Grilloir à grill et lechefrite à broche, tôle étamée. Dispositif spécial pour la pâtisserie.



**NOTA.** — Pour la partie charbon se reporter au modèle Pl. 16.  
Partie à gaz toujours prévue avec rampe à pâtisserie.

N°	Côté de foyer	Puissance en calories	Long.	Larg.	Larg. du four	Larg. du grilloir	Surface de la grille	Diam. des tubes	Cont. du bain-marie
7		3.000	1.15	0.56	0.30	0.25	5 dm <sup>2</sup>	33/42	7 lit.
8	Spécifier	4 500 à 5.500	1.25	0.60	0.35	0.25	6 »	33/42	7 »
9	à droite	6.500 à 8.000	1.35	0.65	0.37	0.25	7 »	40/49	10 »
10		8.000 à 10.000	1.40	0.65	0.37	0.30	8 »	40/49	10 »
11	ou	10 000 à 13.000	1.50	0.65	0.40	0.30	9 »	50/60	10 »
11 bis	à gauche	13.000 à 16.000	1.50	0.65	0.40	0.30	9 »	50/60	10 »
12		16.000 à 20.000	1.60	0.70	0.45	0.30	12 »	50, 60	18 »

S'exécutent **SUR DEMANDE** (voir notre tarif) :

1° Avec bain-marie.

2° Dessus meulé.

3° Nickelés ou émaillés (voir présentation Pl. 15).

4° Livrés avec trémie pour les Nos 1, 2, 3.

5° Sans rampe à pâtisserie (à ne pas conseiller).

Lire Avis général Pl. 2

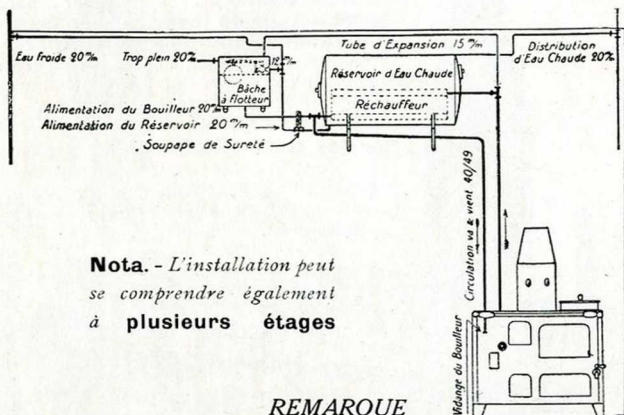
Lire Instructions Pl. 15



# Fourneaux à Bouilleur "ROBUR"

Assurant la Cuisine

**DISTRIBUTION EAU CHAUDE** (Salles, Bains)  
Laverie, Buanderie  
etc.



**Nota.** - L'installation peut se comprendre également à plusieurs étages

## REMARQUE

**BOUILLEUR.** — Nos fourneaux sont livrés avec un bouilleur en tôle d'acier soudée à l'autogène avec tuyauterie en fer filetée en attente à 10 c/m au-dessus du fourneau tampon autoclave de nettoyage, tubulure et bouchon de vidange en façade, éprouvés à 2 kgs de pression.

- 1) **Foyer charbon** : le bouilleur est à **3 faces**.
- 2) **Foyer bois** : le bouilleur est à **2 faces** à retour de flamme.

**SPÉCIFIER**  
pour chaque  
appareil choisi

- |   |  |
|---|--|
| { | a 1) Côté du foyer (modèle à 1 four) ou départ fumée (modèle à 2 fours). |
|   | a 2) Foyer charbon ou foyer bois.  |
|   | b) Avec ou sans bain-marie.  |
|   | c) Dessus brut ou dessus meulé.  |

**PRÉSENTATION**

(voir Pl. 2)

- |   |  |
|---|--|
| { | 1° <b>Noir.</b>  |
|   | 2° <b>Nickelé riche</b> pour genre NORD (Pl. 19).<br><b>Nickelé</b> pour genre PARIS, 1 four, 2 fours. |
|   | 3° <b>Émaillé.</b>   |

Sans indication précise à la commande, nos appareils sont livrés :

- a) Foyer charbon gauche.
- b) Sans bain-marie. — c) Dessus brut.

N.-B. — 1° **Les puissances** indiquées pour nos fourneaux à bouilleurs s'entendent pour **foyer charbon**.

- 2° Avec Foyer mixte, bois et charbon, la puissance de chauffe est **réduite de moitié**.

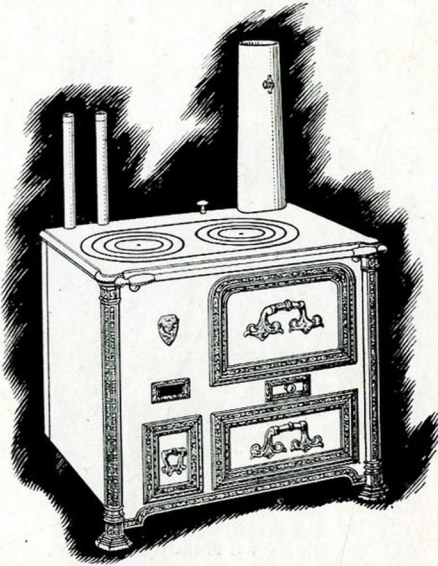
# Fourneaux à Bouilleur "ROBUR"

## Genre "NORD" à 1 Four

Comprenant : 1 foyer charbon, 1 grille à **pieds** à 2 positions pour varier la capacité du foyer, 1 four à garde-rôt, 1 étuve, 1 cendrier.

**1 bouilleur** (voir description Pl. 18)

pour **production d'eau chaude** seulement.



a) Se conformer à l'allure **indiquée**.

N°	Côté du foyer	Long.	Largeur	Largeur du fou	Pouvant chauffer en 3 heures de 10 à 60° (a)	Diamètre des tubes fer	Mitre réduite à
9150	Spécifier à droite ou à gauche	0.70	0.53	0.32	150 litres	33/42	0.14
9315		0.80	0.58	0.36	150 »	33/42	0.14
9317		0.90	0.59	0.39	200 »	33/42	0.16
9367		1.00	0.60	0.42	200 »	33/42	0.16

Pour une **plus grande production** d'eau chaude, voir fourneaux de chauffage, Pl. 7 et Pl. 16.

S'exécutent **SUR DEMANDE** (voir notre tarif) :

- 1° Avec robinet de vidange. | 3° Avec chaudière.  
 2° Avec foyer mixte. | 4° Nickelés ou émaillés (voir présentation P. 2).  
 5° Départ au milieu et derrière.

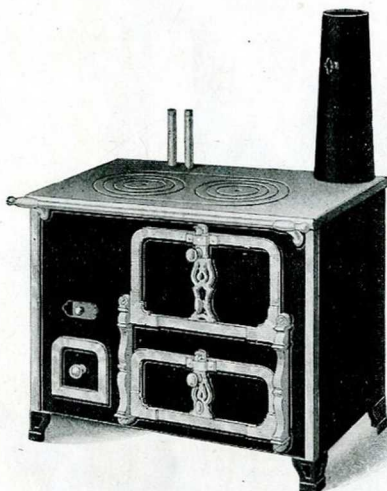
# Fourneaux à Bouilleur "ROBUR"

## Genre "PARIS" à 1 Four

Comprenant : 1 foyer charbon, 1 grille à **pieds** à 2 positions pour varier la capacité du foyer, 1 four à garde-rôt, 1 étuve, 1 cendrier.

**1 bouilleur** (voir Pl. 18)

pour **production d'eau chaude** seulement.



a) Se conformer à l'allure indiquée.

N°	Côté du foyer	Long.	Largeur	Largeur du four	Profondeur du four	Pouvant chauffer en 3 heures de 10 à 60° (a)	Diamètre des tubes fer	Mitre réduite à
150 B	Spécifier	0.70	0.53	0.33	0.48	150 litres	33/42	0.14
315 B	à	0.80	0.56	0.37	0.52	150 »	33/42	0.14
317 B	droite	0.90	0.62	0.40	0.56	200 »	33/42	0.16
367 B	ou à	1.00	0.65	0.45	0.58	200 »	33/42	0.16
368 B	gauche	1.10	0.68	0.50	0.62	300 »	40/49	0.19
369 B		1.20	0.72	0.55	0.55	300 »	40/49	0.19

Pour une **plus grande production** d'eau chaude, voir fourneaux de chauffage **Pl. 7 et Pl. 16.**

S'exécutent **SUR DEMANDE** (voir notre tarif) :

- |   |  |
|---|--|
| 1° Avec robinet de vidange.               | 3° Avec chaudière.                                 |
| 2° Avec foyer mixte.                      | 4° Nickelés ou émaillés (voir présentation Pl. 2). |
| 5° Départ de fumée au milieu et derrière. |  |

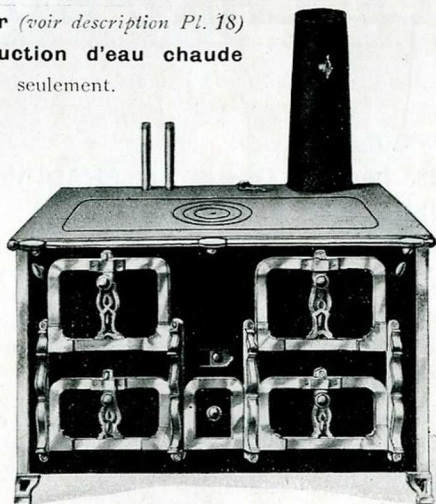


# Fourneaux à Bouilleur "ROBUR"

## Genre "PARIS" à 2 Fours

Comprenant : 2 fours à garde-rôt, 2 étuves, 1 cendrier, 3 clés permettant de régler l'emploi des fours.

**1 bouilleur** (voir description Pl. 18)  
 pour **production d'eau chaude**  
 seulement.



*NOTA.* — Les bouilleurs sont à plongeant de fumée, modèle déposé, avec tube surchauffeur d'accélération et sans autoclave de nettoyage, ils ne doivent être employés que pour le **chauffage indirect**.

a) Se conformer à l'allure indiquée.

N°	Tuyau de fumée	Longueur	Largeur	Ouverture des fours	Pouvant chauffer en 3 heures de 10 à 60° (a)	Diamètre des tubes fer	Mitre réduite à
B 18		1.20	0.70	0.33	200 litres	33/42	0.19
B 19	Spécifier	1.30	0.72	0.37	200 »	33/42	0.19
B 20	à droite	1.40	0.76	0.42	200 »	33/42	0.19
B 21	ou à	1.50	0.76	0.44	250 »	40/49	0.19
B 22		1.60	0.76	0.50	250 »	40/49	0.19
B 23	gauche	1.80	0.80	0.55	300 »	40/49	0.22
B 23 <sup>bis</sup>		2.00	0.85	0.60	300 »	40/49	0.22

**BOUILLEUR SPÉCIAL** pour 1<sup>o</sup> plus grande production d'eau chaude.  
 (nous consulter). 2<sup>o</sup> Fourneau **chauffage** à 2 fours de 3.000 à 18.000 calories.

(Spécifier pour restaurant ou particulier).

S'exécutent **SUR DEMANDE** (voir notre tarif) :

- |   |  |
|---|--|
| 1 <sup>o</sup> Avec robinet de vidange. | 3 <sup>o</sup> Avec chaudière.                                 |
| 2 <sup>o</sup> Avec foyer mixte.        | 4 <sup>o</sup> Nickelés ou émaillés (voir présentation Pl. 2). |

# Fourneaux de Chauffage " ROBUR "

## à AIR CHAUD

### NICE CHEZ SOI

*Convient pour Villas, Maisons de Campagne, Cités-Jardins, Maisons Familiales.*

**Assurant 1° Cuisine.**

**2° Chauffage Central sans RADIATEURS.**

**3° Service d'Eau chaude.**

Le problème du chauffage économique des petites habitations de **2 à 4 pièces** est enfin résolu par le **Fourneau-Calorifère " ROBUR "** Modèle "**NICE**".

Cet appareil peut assurer le chauffage de tout un pavillon à une **température proportionnée** aux **dépensés**, tout en renouvelant constamment l'air des pièces chauffées et en le saturant automatiquement de vapeur d'eau.

Le chauffage des locaux s'effectue par **une prise d'air froid extérieur** qui amène cet air dans le bas du fourneau. L'air est ensuite distribué dans la chambre de chaleur où il est saturé et chauffé au contact de l'appareil calorifère et du foyer à ailettes (*voir légende Pl. 23*).

Les **gânes de prise de chaleur**, raccordées au fourneau, prennent l'air chaud à la partie supérieure de la chambre de chaleur, le canalisent et le distribuent aux différentes pièces assurant ainsi une ventilation constante dans les locaux chauffés.

Les **conduits de fumée** du Fourneau-Calorifère se réunissent dans le départ de fumée. Deux clés "**CHAUFFAGE, CUISINE**" permettent d'employer les calories émises par le foyer à l'avantage du chauffage ou du service culinaire, ou aux deux usages simultanés.

L'**admission d'air à la grille** est réglable par une valve à vis permettant la combustion lente ; au besoin, le feu continu pendant la nuit.

Le **service culinaire** est assuré comme avec le meilleur des fourneaux de cuisine.

## SERVICE D'EAU CHAUDE

*Sur demande*, la chaudière peut être remplacée par un bouilleur en acier soudé à l'autogène donnant l'eau chaude (puissance horaire **1.200** calories). Four de 26 c/m pour le 0.80 et de 27 c/m pour le 0.90.

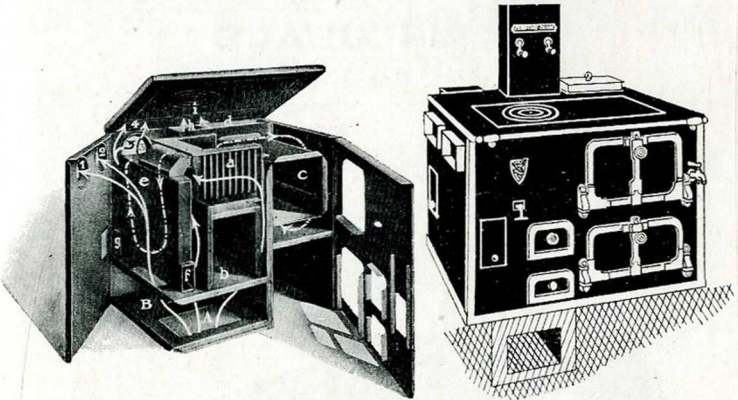
PRÉSENTATION (*voir Pl. 2*)

Se fait en : 1) **Noir**. — 2) **Nickelé**. — 3) **Emallé**.

*Pour les autres séries de fourneaux, voir liste Pl. 3.*

**Lire Avis général Pl. 2**

## FOURNEAU-CALORIFÈRE " NICE "



## LÉGENDE

Parcours des gaz et de la fumée ----->

a\_ Foyer fonte à ailettes  
 b\_ Cendrier  
 c\_ four à rôtir à retour de flamme  
 d\_ Sortie de fumée, côté cuisine  
 e\_ Appareil calorifère  
 f\_ Tampon en façade, pour ramonage  
 g\_ Tampon sur le côté, \_\_\_\_\_ d°  
 h\_ Sortie de fumée du calorifère  
 i\_ Buse dessus, réunissant les 2 sorties de fumée, et recevant la mitre à 2 clés de réglage ( Chauffage - Cuisine )

Circulation de l'air ----->

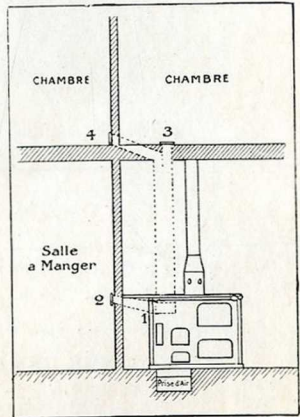
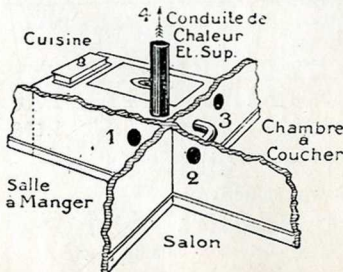
A \_ Arrivée d'air froid extérieur  
 B \_ Chambre de distribution d'air froid

1\_2\_3\_4 \_ Orifices d'évacuation d'air chaud.

## SCHÉMA D'INSTALLATION

Sur le même plan :

3 bouches au rez-de-chaussée.  
 1 » au premier étage.

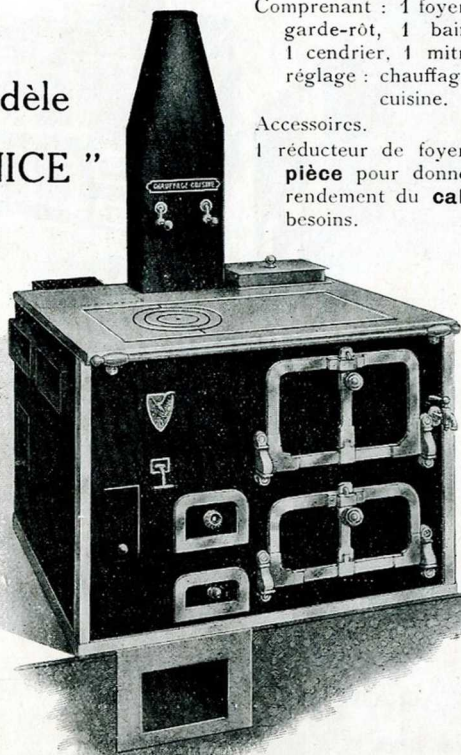


2 bouches au rez-de-chaussée.  
 2 » au premier étage.



# Fourneaux de Chauffage "ROBUR" à AIR CHAUD

Modèle  
"NICE"



Comprenant : 1 foyer calorifère, 1 four à garde-rôt, 1 bain-marie, 1 étuve, 1 cendrier, 1 mitre avec 2 clefs de réglage : chauffage. cuisine.

Accessoires.

1 réducteur de foyer en fonte en **une pièce** pour donner la capacité et le rendement du **calorifère** suivant les besoins.



*Indiquer à la commande la disposition des buses de chaleur.*



Les puissances indiquées ci-dessous doivent être considérées comme **limite d'emploi**.

N°	Côté du foyer	Long.	Larg.	Larg. du four	Diam. du tuyau	Surface de grille	Conten. de la chaudière	Puissance en calories
1 AC	Spécilier à droite	0.80	0.56	0.30	0.14	3 dm <sup>2</sup> 5	8 litres	2.400
2 AC	ou à gauche	0.90	0.60	0.36	0.16	5 dm <sup>2</sup>	8 »	3.500

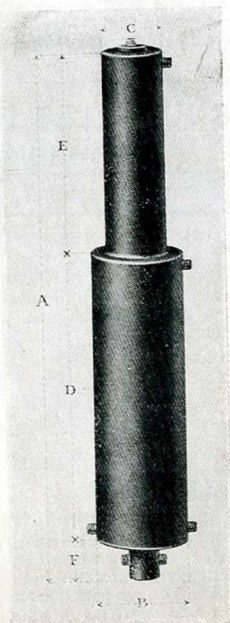
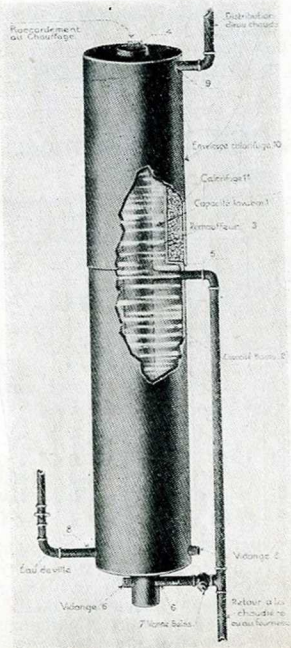
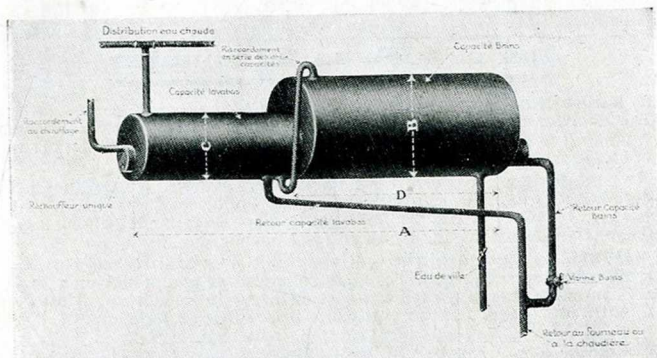
*Les modèles à air chaud sont toujours à ceinture.*

S'exécutent **SUR DEMANDE**, (voir notre tarif) :

- |  |                                       |
|--|---------------------------------------|
| 1° Sans chaudière bain-marie.                              | 3° Dessus meulé.                      |
| 2° Avec bouilleur 1.200 calories. pour service eau chaude. | 4° Nickelés ou émaillés (voir Pl. 2). |

# BOUTEILLES JUMELLES "ÉCONOMIQUE"

## RÉSERVOIRS, BOUTEILLES, VASES D'EXPANSIONS BACS D'ALIMENTATION, ETC.



# LA BOUTEILLE JUMELLE "ÉCONOMIQUE"

Brevetée S. G. D. G.

Faites une Economie de combustible

Faites une Economie dans l'installation de votre chauffage central

Soulagez votre chaudière ou votre fourneau de cuisine

## Eau chaude en 20 minutes

La **Bouteille Economique** du type Vertical représentée par la fig. 1 constitue un réservoir générateur d'eau chaude ayant la particularité intéressante de combiner dans un seul appareil la bouteille lavabo qui peut fonctionner seule et la bouteille salle de bains.

Elle possède deux capacités : l'une relativement réduite, 1 constituée par le goulot de la bouteille, pour satisfaire aux besoins ordinaires d'eau chaude pour la cuisine et les lavabos ; l'autre 2 formée par le corps de la bouteille pour assurer le fonctionnement des salles de bains et de la buanderie.

La **Bouteille Economique** qui est munie d'un seul réchauffeur axial 3 permet de réchauffer, seulement, l'eau contenue dans le goulot ou bien la totalité de l'eau contenue dans la bouteille. A cet effet, sur le réchauffeur, il est prévu une tubulure 5 par laquelle l'eau chauffante peut sortir du réchauffeur à la base du goulot.

Si on désire faire usage de la salle de bains ou de la buanderie, c'est-à-dire si on a besoin d'une grande consommation d'eau chaude, il suffit d'ouvrir le robinet 7 pour que l'eau chauffante qui entre dans le réchauffeur par la tubulure supérieure 4 le parcourt entièrement pour en sortir par la tubulure inférieure 6 ; dans ces conditions toute la bouteille est en action. Pour revenir au fonctionnement séparé du goulot, qui en principe est toujours seul en service, on ferme le robinet 7.

Tableau N° 1

## BOUTEILLES ÉCONOMIQUES (TYPE VERTICAL)

Caractéristiques et Cotes d'Encombrement

Capacité des Bouteilles . . .	50	75	100	150	200	250
Capacité du goulot en litres. . .	14	24	29	30	47	52
— du corps — . . .	35	51	71	120	156	190
— totale — . . .	49	75	100	150	203	242
Surface du réchauffeur goulot dm <sup>2</sup>	9,5	20	25	33	41	43
— corps . . .	13,2	26	34	43	54	61
Surface de chauffe totale . . .	22,7	46	59	76	95	104
Eau contenue dans réchauffeur.	3	9,5	13,8	25	38	42,5
A — . . .	1.300	1.800	2.000	2.100	2.100	2.100
B — . . .	260	280	300	400	450	500
C — . . .	200	225	235	250	300	320
D — . . .	700	900	1.080	1.100	1.100	1.100
E — . . .	500	700	800	850	850	850
F — . . .	100	100	120	150	150	150
Manchons et tubulures . . . . .	20/27	20/27	26/34	26/34	26/34	26/34

A l'observation de la fig. 1 il est facile de se rendre compte du fonctionnement de la **Bouteille Economique** dans laquelle l'échange de température se fait entre deux fluides circulant en sens inverse, il en résulte la possibilité d'obtenir de l'eau chaude à une température très voisine de l'eau venant du fourneau ou de la chaudière. D'autre part dans le goulot la surface du réchauffeur est très grande par rapport à sa capacité, en conséquence la période de mise en train est très courte. En outre le calorifugeage du goulot est très simple à réaliser au moyen d'une enveloppe en tôle mince 10 de même diamètre que le corps de la bouteille, avec interposition d'un calorifuge 11 quelconque : granule de liège, sciure de bois, etc.



Dans les petites installations la **Bouteille Economique** n'est plus une gêne pour les radiateurs car son absorption de chaleur est réduite au minimum, d'autre part la dépense de charbon est diminuée par la réduction du rayonnement extérieur du corps de la bouteille. Pratiquement il a été constaté une économie de 6 à 8 kilogrammes de charbon par jour.

Tableau N° 2

## BOUTEILLES ÉCONOMIQUES (TYPE HORIZONTAL)

### Caractéristiques et Cotes d'Encombrement

Capacités des Bouteilles. . . . .	100	150	200	250
Capacité du goulot en litres . . . . .	30	37	48	55
— du corps — . . . . .	70	118	162	195
— totale — . . . . .	100	155	210	250
Surface du réchauffeur goulot . . . en dm <sup>2</sup> . . . . .	16	24	30	40
— corps . . . . .	19	32	43	46
Surface totale du réchauffeur . . . . .	35	56	73	86
Eau contenue dans réchauffeur . . . . .	8	16	26	32
A — . . . . .	1.120	1.420	1.630	1.730
B — . . . . .	400	450	500	550
C — . . . . .	280	280	320	320
D — . . . . .	600	800	900	900
Manchons et tubulures . . . . .	20/27	26/34	26/34	26/34

Les prix comprennent l'enveloppe tôle pour calorifugeage, mais sans fournir le calorifuge.

Dans le cas de bouteilles chauffées par un fourneau à bouilleur à fonctionnement intermittent, les **Bouteilles Economiques** s'imposent, car au lieu d'attendre plusieurs heures après l'allumage pour avoir de l'eau chaude vous en obtiendrez au bout de 15 à 20 minutes.

La **Bouteille Economique** est généralement disposée verticalement dans un des angles de la cuisine, de la salle à manger ou d'une chambre. Par son rayonnement extérieur elle peut constituer le radiateur de la salle de bains et fait économiser de ce fait un radiateur et des calories qui autrement seraient perdues.

Le montage en est très facile car reposant directement sur le parquet les supports sont supprimés et un léger collier démontable la maintient dans sa position.

Le raccordement à l'installation du chauffage est fait de la façon suivante: l'eau chaude est admise par la tubulure supérieure; les deux tubulures de sortie du réchauffeur sont accordées à la tuyauterie de retour avec interposition d'un robinet placé sur la tubulure inférieure.

Dans ces conditions et comme il est dit ci-dessus, le goulot est toujours en service tandis que le corps de la bouteille est commandé par le robinet lequel doit être ouvert environ une heure avant de pouvoir disposer de la totalité de l'eau contenue dans la bouteille.

L'eau froide est admise dans le corps de la bouteille en utilisant le manchon inférieur 8 tandis que l'eau chaude en sort par le manchon 9 auquel est raccordée la tuyauterie de distribution.

Elle sont fabriquées en tôle d'acier et galvanisées après fabrication.

Pour chacune d'elles la pression d'épreuve est de 10 kg par cm<sup>2</sup>.

Le tableau N° 1 ci-contre indique les dimensions et principales caractéristiques des **6 Bouteilles Economiques** de série.

Sur demande, nous pouvons livrer dans un délai très court des bouteilles de capacités différentes.

La **Bouteille Economique** du type horizontal représentée par la fig. 3 a les mêmes avantages que la **Bouteille Economique** verticale dont la description est faite ci-dessus.

Elle doit être employée dans tous les cas où il est impossible de placer la **Bouteille Economique** verticale; au moyen de 2 consoles en fonte elle est facilement fixée contre un mur.

Son raccordement est fait suivant les indications de la fig. 3 et le tableau N° 2 indique les principales caractéristiques et les cotes d'encombrement.

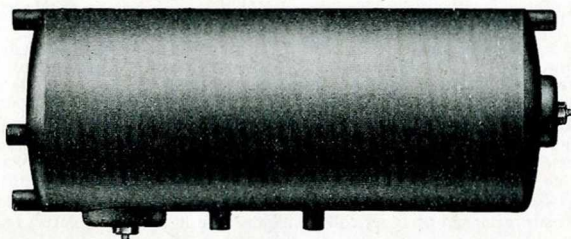
# RÉSERVOIRS EN TOLE GALVANISÉE POUR DISTRIBUTION D'EAU CHAUDE

**PRESSION D'ÉPREUVE.** — *La spécifier à la commande.*

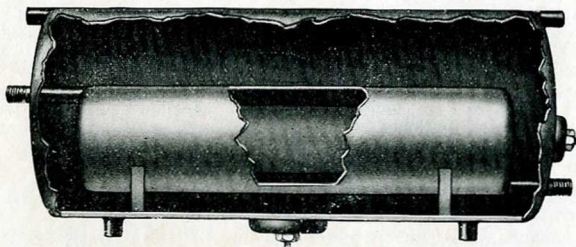
Nos réservoirs se font en 3 pressions d'épreuve :

- 1° **Réservoirs** épreuves à 4 kilos pour pression (a) **normale** de l'installation d'eau à 2 k. 500.
- 2° **Réservoirs** épreuves à 7 kilos pour pression (a) **normale** de l'installation d'eau à 4 kilos.
- 3° **Réservoirs** épreuves à 10 kilos pour pression (a) **normale** de l'installation d'eau à 7 kilos.

a) *sera la pression maxima existant dans l'installation d'eau.*



Type B.



Type BRA.

**Nous préconisons tout particulièrement l'emploi de bouteilles à réchauffeur, Type BRA 16 à BRA 36.**

**AVANTAGES** }

1. MEILLEUR RENDEMENT.
2. ENTARTRAGE ÉVITÉ.

# RÉSERVOIRS

POUR

## DISTRIBUTION D'EAU CHAUDE

Types et Numéros	Contenance en litres	Longueur totale en mètres	Diamètre en mètres	Surface de chauffe en m/m <sup>2</sup>	Diamètre des manchons	
					d'alimen- tation	du réchauffeur
<b>Type B 1 à B 5 sans réchauffeur</b>						
B 1	100	0.90	0.40	—		
B 2	150	0.90	0.45	—		
B 3	200	1.10	0.50	—		
B 4	250	1.40	0.50	—		
B 5	300	1.40	0.55	—		
<b>Type BRA 16 à BRA 22 à réchauffeur annulaire</b>						
BRA 16	100	1.00	0.40	0.60		
BRA 17	150	1.15	0.45	0.90		
BRA 18	200	1.25	0.50	1.15		
BRA 19	250	1.45	0.50	1.30		
BRA 20	300	1.55	0.55	1.50		
BRA 21	400	1.60	0.60	1.75		
BRA 22	500	1.75	0.65	2.00		
<b>Type BRA 30 à BRA 36 à réchauffeur à très grande surface</b>						
BRA 30	100	1.05	0.40	0.80		
BRA 31	150	1.20	0.45	1.20		
BRA 32	200	1.30	0.50	1.50		
BRA 33	250	1.30	0.55	1.80		
BRA 34	300	1.30	0.60	2.00		
BRA 35	400	1.40	0.65	2.60		
BRA 36	500	1.80	0.65	3.00		

**S'exécutent** (voir notre tarif) : à 4 kilos, 7 kilos, 10 kilos.

*Nos réservoirs sont fournis avec un seul tampon de détartrage*

**Pour toute modification** (diamètre de manchons, pression, etc.),  
**nous consulter.**



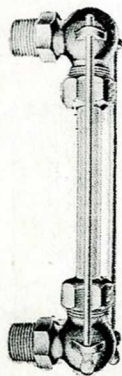
# GARNITURES DE NIVEAU D'EAU

POUR

## VASES D'EXPANSION

Modèle  
pour Chauffage à  
Eau chaude.

---



### NIVEAU D'EAU

Garniture cuivre  
Tube cristal de 33 c/m.

---



Modèle Droit

## THERMOMÈTRES

à GAINÉ  
en laiton poli

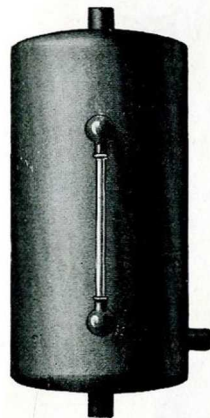
---



Modèle Equerre  
pour Récupérateur du  
"Robur Scientific"

## VASES D'EXPANSION

en tôle d'acier galvanisée



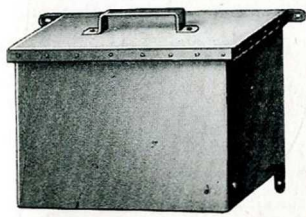
Numéro	Contenance	Diamètre	Hauteur
26	25 litres	0.25	0.52
27	50 —	0.33	0.63

Livrés sans garniture de niveau d'eau.

## BACS D'ALIMENTATION

en tôle galvanisée

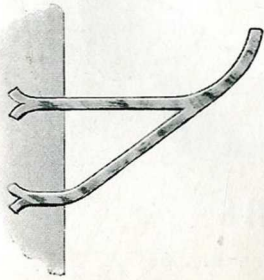
avec supports de fixation et couvercle



Numéro	Longueur	Largeur	Hauteur
<b>P M</b>	0.40	0.22	0.40
<b>M M</b>	0.50	0.25	0.50

Nos bacs d'alimentation sont munis de pattes supports qui permettent de les fixer au mur, supprimant les consoles.

## CONSOLES DE BOUTEILLES



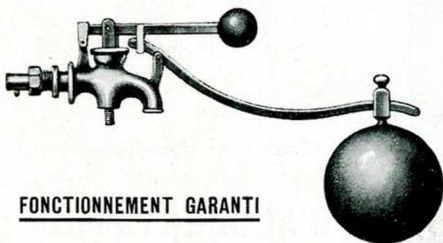
Numéros	Pour BOUTEILLES de	FER CARRÉ de
<b>10</b>	100 litres	20 m/m
<b>15</b>	150 —	20 —
<b>20</b>	200 —	20 —
<b>25</b>	250 —	25 —
<b>30</b>	300 —	25 —
<b>40</b>	400 —	30 —
<b>50</b>	500 —	30 —

# ROBINETS FLOTTEUR

Breveté S. G. D. G.

avec boule en cuivre et raccord cuivre  
de 12 ou 15 m/m.

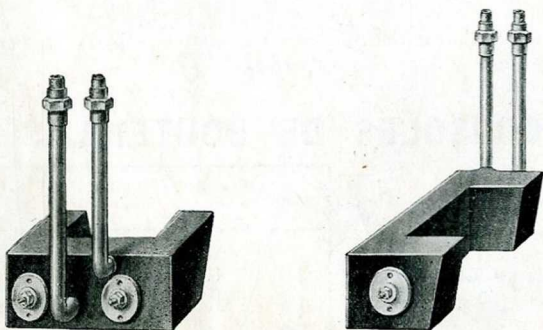
*(Nous consulter pour autres dimensions).*



**FONCTIONNEMENT GARANTI**

Par la disposition de leur fermeture et leur fabrication soignée, ces robinets empêchent toute perte inutile d'eau et évitent l'inondation qui se produit par le haut de la tige du piston dans les autres systèmes de robinet à raccord.

*(Nous consulter pour modèles spéciaux).*



## BOUILLEURS

en tôle d'acier ou cuivre brasé

Lire Avis général, Pl. 2

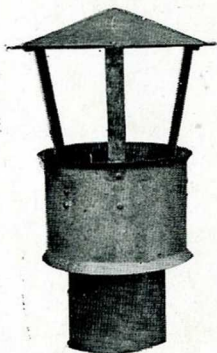


# PROTECTEUR DE TIRAGE

## " ROBUR "

Breveté le 6 Février 1915 — Modèle déposé

en tôle renforcée galvanisée



*Bien spécifier le diamètre choisi.*

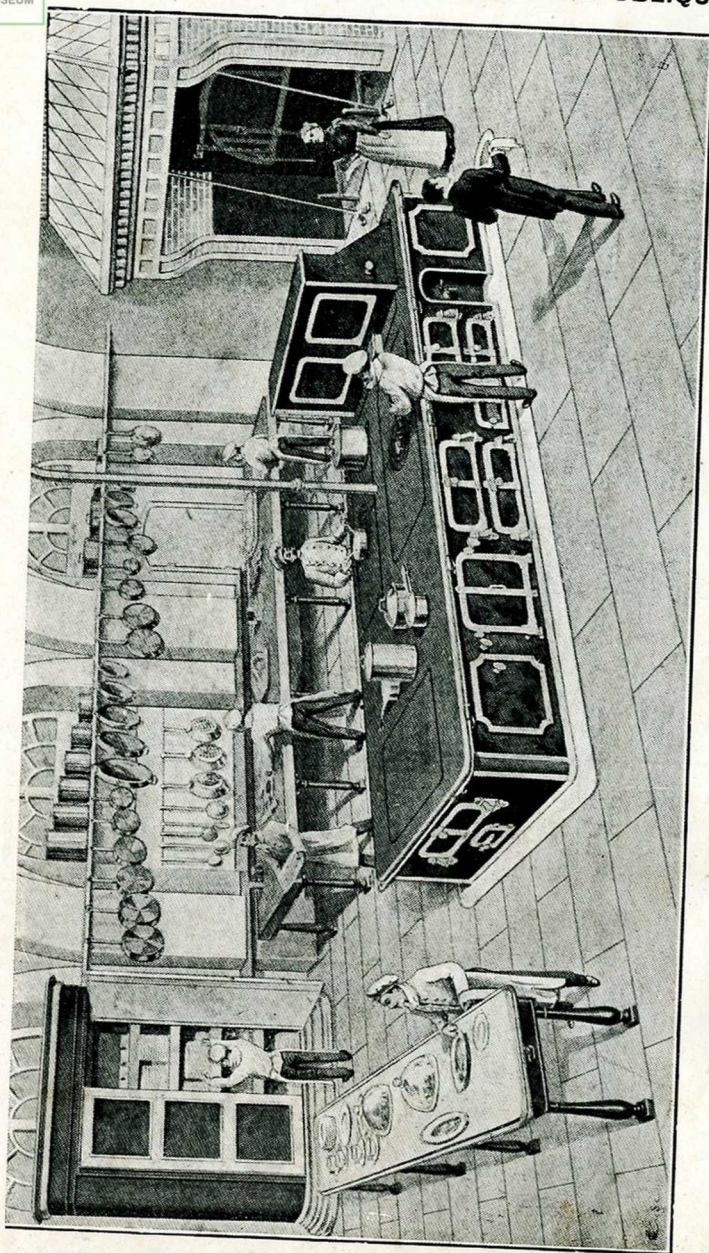
N° du protecteur .	11	12,5	14	16	19
Diamètre du tuyau	110 m/m	125 m/m	140 m/m	160 m/m	190 m/m

Est livré sur un tuyau de 33 centimètres.

**NOTA.** — *Cet appareil a été adapté sur nos cuisines roulantes pendant la guerre, il a prouvé son efficacité :*

1° *contre l'action du vent ;*

2° *Comme accélérateur de tirage pour cheminée de faible hauteur.*



POUR FOURNEAUX SPÉCIAUX, NOUS CONSULTER



**TARIF DE PRIX** APPLICABLES **ALBUM N° 24**

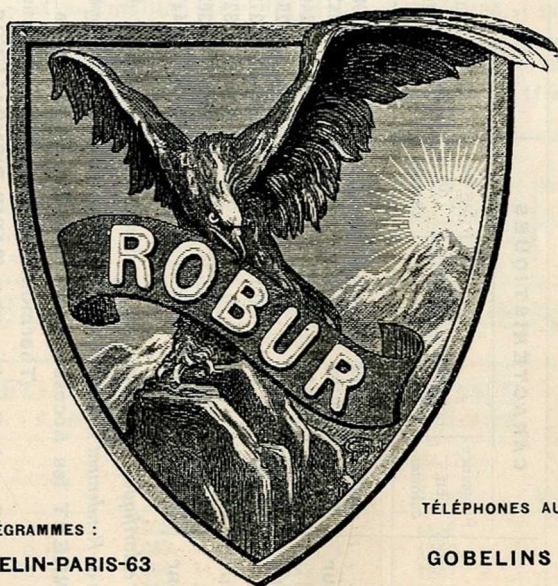
**CHAUFFAGE & ACCESSOIRES**

●●● **JANVIER 1930** ●●●

Annulant celui du 15 Août 1929

**Fourneaux "ROBUR"**

MARQUE  
DE  
GARANTIE



DÉPOSÉE

1912

TÉLÉGRAMMES :  
FOURNODELIN-PARIS-63

TÉLÉPHONES AUTOMATIQUES

GOBELINS

86-20

86-21

86-22

**ODELIN & NATTEY**

Constructeurs Spécialistes Brevetés S.G.D.G.

**120, RUE DU CHATEAU-DES-RENTIERS**

R. C. Seine 75.549

**PARIS**

(13<sup>e</sup> Arr.)

**Tarif N° 25 bis**





# “ ROBUR SCIENTIFIC ” Modèle 1929

Foyer Rationnel Fumivore — Capacité variable  
Générateur et Récupérateur de chaleur, Four et Étuve

NUMÉROS	CARACTÉRISTIQUES				PRIX					
	Puissance en calories	Longueur	Largeur	Surface de chauffe	Noir	Nickelé riche	Façade seule émaillée cadres nickelés ou émaillés	Par côté émaillé	Dessus meulé	RÉCUPÉRATEUR seul, avec registre collier et chaînette
0 Sans récupérateur . . .	6.000	0.72	0.57	m <sup>2</sup>	1845. »	2057. »	2448. »	116. »	70. »	435. »
★0 Avec récupérateur . . .	8.000	0.72	0.57	0.98	2226. »	2437. »	2828. »			
1 Sans récupérateur . . .	8.000	0.85	0.63	1.10	2239. »	2466. »	2950. »	121. »	92. »	545. »
★1 Avec récupérateur . . .	10.000	0.85	0.63		2686. »	2913. »	3397. »			
2 Sans récupérateur . . .	10.000	0.97	0.67	1.25	2481. »	2723. »	3267. »	135. »	101. »	583. »
★2 Avec récupérateur . . .	13.000	0.97	0.67		3031. »	3271. »	3815. »			
3 Sans récupérateur . . .	14.000	1.10	0.73	1.85	3267. »	3630. »	4235. »	165. »	127. »	902. »
★3 Avec récupérateur . . .	18.000	1.10	0.73		4114. »	4477. »	5082. »			

Les puissances calorifiques indiquées dans le tableau ci-dessus, doivent être considérées comme limite d'emploi.

Pour obtenir le maximum de Rendement et d'Economie, nous recommandons d'employer le “ ROBUR SCIENTIFIC ” avec Récupérateur

Nos Prix **COMPRENENT** les Accessoires de Chauffage, ainsi que le Foyer d'Été et le Registre de Réglage.

**Thermomètre** : Supplément **39** francs.

Pour la Province, voir **TARIF D'EMBALLAGE N° 2** ci-contre.

Ce modèle ne s'exécute que d'après la gravure pl. 7, sans aucun changement. Toujours à étuve, foyer à gauche sans bain-marie.

**N. B. — Sans avis contraire à la Commande nos appareils sont livrés Dessus NOIR.**



# FOURNEAUX

## DE CHAUFFAGE "ROBUR" à Eau chaude

Même modèle que Pl. 16, avec SERVICE A GAZ pour la Cuisine  
muni du dispositif spécial à pâtisserie

Numéros . . . . .	7	8	9	10	11	11 <sup>bis</sup>	12
Longueur . . . . . c/m	115	125	135	140	150	150	160
Puissance en calories . . .	3000	4500 à 5500	6500 à 8000	8000 à 10000	10000 à 13000	13000 à 16000	16000 à 20000
Avec Façade Tôle <b>Ordinaire</b> , Dessus <b>Noir</b> , Ferrures Polies. <b>Sans Bain-Marie</b> . . .	2817. »	2951. »	3172. »	3385. »	3751. »	4317. »	5015. »
Avec Façade <b>Email Céramique</b> , Dessus <b>Noir</b> , Ferrures <b>Nickelées</b> . <b>Sans Bain-Marie</b> . . .	4072. »	4313. »	4654. »	4847. »	5286. »	5951. »	6883. »
<i>Plus-value</i> pr Dessus <b>Meulé</b>	113. »	130. »	145. »	145. »	161. »	161. »	177. »
» par Côté <b>Emailé</b>	121. »	131. »	136. »	136. »	136. »	136. »	148. »
Pour non fourniture du dispositif à pâtisserie	} Poli . . . . .		} <i>Moins-value</i> 290. »				
	} Nickelé et Emailé . . . . .		} » 308. »				

Seul le N° 11 bis est à Foyer à capacité variable, les Nos 11 et 12 sont à foyer à étages.

Trémie de chargement s'adaptant sur le jeu de rondelles pour obtenir le feu continu pour les Nos 7, 8 et 9. *Plus-value* . . . . . 166. »

<i>Plus-values</i> pour réservoir placé derrière :	Pour		
	Nos 7 et 8 7 litres	N° 9 à 11 10 litres	Nos 11 bis et 12 18 litres
Poli . . . . .	145. »	181. »	230. »
Emailé. . . . .	159. »	199. »	252. »

## FOURNEAUX DE CHAUFFAGE A DOUBLE SERVICE (nous consulter).

### FOURNEAUX Genre "NORD" Pl. 19 A BOUILLEUR — SANS CHAUDIÈRE

Nos	Long.	PRIX SANS GALERIE			
		Noir	Nickelé riche	Emailé	Suppl <sup>t</sup> dessus poli
9150	0.70	1309. »	1406. »	1656. »	39. »
9315	0.80	1388. »	1487. »	1755. »	46. »
9317	0.90	1554. »	1653. »	1947. »	56. »
9367	1.00	1703. »	1803. »	2121. »	68. »

#### AVIS IMPORTANT

Avec robinet de vidange en façade. . . . .	} <i>Plus-value.</i>	Cuivre. . . . .	33. »
		} Nickelé . . . . .	46. »
A foyer mixte à bois et charbon, s'exécutent toujours avec bouilleur à 2 faces à retour de flamme. . . . .		<i>Plus-value</i>	184. »
		70 c/m	80 c/m
<i>Plus-value</i> pour <b>chaque côté émaillé</b> . . . . .	98. »	105. »	112. »
» pour <b>Galerie</b> . . . . .	27. »	28. »	29. »
		90 c/m	1 m.

Ces fourneaux possèdent un dispositif pour réduire la capacité du foyer en hauteur.



# PI 20 FOURNEAUX A BOUILLEUR

## Genre "PARIS"

1 Four, Etuve, SANS Chaudière

SÉRIE FORTE

Nos	Longueur	Ordinaire Poli	Emaillé Nickelé	Par COTÉ Emaillé	Dessus Meulé
150 B	0.70	1091. »	1430. »	98. »	39. »
315 B	0.80	1251. »	1617. »	104. »	46. »
317 B	0.90	1477. »	1903. »	112. »	56. »
367 B	1.00	1610. »	2062. »	120. »	64. »
368 B	1.10	1929. »	2409. »	131. »	79. »
369 B	1.20	2103. »	2609. »	143. »	93. »

Ces fourneaux s'exécutent aussi avec **robinet de vidange** en façade :

Plus-value : 33. » pour robinet **cuivre**  
 » 46. » » **nickelé**

**AVIS IMPORTANT.** - Avec foyer **mixte** bois et charbon, s'exécutent toujours avec bouilleur à 2 faces à retour de flamme. Plus-value : 184. »

Ces fourneaux possèdent un dispositif pour réduire la capacité du foyer en hauteur.

# PI 21 FOURNEAUX A BOUILLEUR

2 Fours, 2 Etuves, SANS chaudière

Nos	Longr	Prix
B 18	1.20	2289. »
B 19	1.30	2462. »
B 20	1.40	2635. »
B 21	1.50	2821. »
B 22	1.60	3114. »
B 23	1.80	3559. »
B 23 bis	2.00	4225. »

Remplacement du bouchon de vidange en façade par robinet de vidange, tête carrée, clef fer, Plus-value . . . . . 40. »

Plus-value pour foyer mixte avec porte de chargement en façade . . . . . 80. »

**NOTA.** - Les bouilleurs sont à plongeant de fumée, modèle déposé, avec tube surchauffeur d'accélération et sans autoclave de nettoyage, ils ne doivent être employés que pour le **CHAUFFAGE INDIRECT**.

# PI 24 FOURNEAUX DE CHAUFFAGE

A AIR CHAUD

## "ROBUR"

Modèle "NICE"

Numéros . . . . .	ORDINAIRE POLI		EMAILLÉ NICKELÉ		PLUS-VALUES			
	1 AC	2 AC	1 AC	2 AC	Par Côté Emaillé		Dessus Meulé	
Puissance calorifique . . .	2.400	3.500	2.400	3.500	80	90	80	90
Longueur . . . c/m	80	90	80	90				
Prix SANS chaudière.	1620. »	1740. »	2200. »	2423. »				
» AVEC chaudière.	1764. »	1862. »	2360. »	2582. »	133. »	136. »	80. »	94. »

Sur demande spéciale, un bouilleur en acier au lieu de la chaudière

Supplément . . . . . 413. »



# BOUTEILLES JUMELLES " ÉCONOMIQUE "

se rapportant aux Pl. 25, 26 et 27 de notre ALBUM de CHAUFFAGE N° 24

**TABLEAU N° 1 (Type VERTICAL)**

Capacité, litres . . .	50	75	100	150	200	250
PRIX . . . . .	340. »	440. »	600. »	685. »	860. »	1020 »

**TABLEAU N° 2 (Type HORIZONTAL)**

Capacité, litres . . . . .	100	150	200	250
PRIX . . . . .	550. »	660. »	830. »	980. »

*N. B. Les prix ci-dessus comprennent l'enveloppe tôle pour calorifugeage, mais sans fournir le calorifuge.*

## RÉSERVOIRS

Pl. 29

pour DISTRIBUTION D'EAU CHAUDE

Types et Numéros	Contenance en litres	Longueur totale	Diamètre	Surface de chauffe en M <sup>2</sup>	PRIX		
					Epreuve 4 kg.	Epreuve 7 kg.	Epreuve 10 kg.
<b>Type B 1 à B 5 sans réchauffeur (chauffage DIRECT)</b>							
B 1	100	0.90	0.40	—	286. »	312. »	351. »
B 2	150	0.90	0.45	—	351. »	390. »	429. »
B 3	200	1.10	0.50	—	410. »	449. »	516. »
B 4	250	1.40	0.50	—	527. »	585. »	650. »
B 5	300	1.40	0.55	—	598. »	660. »	728. »
<b>Type BRA 16 à BRA 22 à réchauffeur annulaire</b>							
BRA 16	100	1.00	0.40	0.60	488. »	527. »	585. »
BRA 17	150	1.15	0.45	0.90	594. »	663. »	761. »
BRA 18	200	1.25	0.50	1.15	819. »	897. »	975. »
BRA 19	250	1.45	0.50	1.30	1014. »	1092. »	1209. »
BRA 20	300	1.55	0.55	1.50	1170. »	1248. »	1326. »
BRA 21	400	1.60	0.60	1.75	1300. »	1430. »	1560. »
BRA 22	500	1.75	0.65	2.00	1547. »	1742. »	1820. »
<b>Type BRA 30 à BRA 36 à réchauffeur à très grande surface</b>							
BRA 30	100	1.05	0.40	0.80	520. »	559. »	618. »
BRA 31	150	1.20	0.45	1.20	627. »	696. »	793. »
BRA 32	200	1.30	0.50	1.50	852. »	930. »	1008. »
BRA 33	250	1.30	0.55	1.80	1048. »	1138. »	1242. »
BRA 34	300	1.30	0.60	2.00	1203. »	1265. »	1359. »
BRA 35	400	1.40	0.65	2.60	1333. »	1469. »	1593. »
BRA 36	500	1.80	0.65	3.00	1577. »	1775. »	1963. »

*Nos réservoirs sont fournis avec un seul tampon de détarrage.*

**Pour toute modification (diamètre de manchons, pression, etc.), nous consulter.**

**Pl. 2 CONSULTER NOS  
CONDITIONS GÉNÉRALES DE VENTE  
sur notre ALBUM CHAUFFAGE N° 24**

**EMBALLAGES**

Tous les SCIENTIFICS, les fourneaux à bouilleur modèles NORD et HYGIE, noirs, nickelés et émaillés sont emballés à cadres bois, reliés par des tiges fer.

Les fourneaux à bouilleur, de chauffage, et de chauffage avec partie gaz, modèles PARIS, émaillés seulement, sont emballés à cadres bois reliés par des tiges fer.

**TARIF (prix nets)**

SCIENTIFIC.. ..	N° 0, 60. »	N° 1, 66. »	N° 2, 80. »	N° 3, 87. »	
Fourneaux à bouilleur NORD et PARIS	70 c/m	80 c/m	90 c/m	100 c/m	110 c/m
	60. »	66. »	80. »	85. »	87. »
Fourneaux de chauffage	120 c/m	130 c/m	140 c/m	150 c/m	160 c/m
	93. »	100. »	120. »	130. »	140. »
ROBUR-HYGIE :	80. ».				

**REPRISE des CADRES.** - Les emballages complets et en bon état, retournés franco à nos Usines sont repris avec une **réduction de 30** o/o de leur valeur. Ils doivent être réexpédiés dans les 30 jours du départ de nos Usines.

**Pl. 12 ANNEXES à GAZ Genre "NORD"**

Munies de l'Amovible et du dispositif spécial à pâtisserie

NOTA. — A la commande spécifier le côté d'arrivée et la pression du gaz.

Longueur	Largeur	Hauteur	Noir	Nickelé riche	Emaillé	PLUS-VALUE	
						dessus meulé	par côté émaillé
0,61	0,43	0,80	1622. »	1842. »	2172. »	28. »	84. »
<i>Supplément pour brûleur double</i>						28. »	

**Pl. 14 COFFRE à Charbon en tôle**

Contenance en sacs	Longueur	Largeur	PRIX			PLUS-VALUE	
			Noir	Nickelé	Émaillé	dessus tôle meulée	par côté émaillé
2	0,40	0,52 (a)	374. »	462. »	660. »	24. »	98. »
2	0,40	0,61 (a)	396. »	484. »	682. »	28. »	112. »
4	0,80	0,52 (b)	737. »	825. »	1310. »	46. »	98. »
4	0,80	0,61 (b)	770. »	858. »	1342. »	56. »	112. »

PRIX sur demande pour coffre spécial.

Destinés à être annexés à un fourneau "ROBUR SCIENTIFIC" ces coffres sont ajustés à la largeur exacte de ce dernier.



NOTA. — Indiquer le COTÉ DU FOYER à la commande. — Le tuyau de fumée est toujours placé au milieu

## FOURNEAUX DE CHAUFFAGE "ROBUR" A EAU CHAUDE

### Cuisine, EAU CHAUDE et Chauffage Central.

NOTA. — Pour le bon fonctionnement en service d'été nous recommandons l'adjonction d'un service d'eau chaude.

Puissance en Calories . . . . .	3.000	4.500 à 5.500	6.500 à 8.000	8.000 à 10.000	10.000 à 13.000	13.000 à 16 000	16.000 à 20.000	20.000 à 25.000	25.000 à 30.000
Longueur . . . . .	N° 1 80 c/m	N° 2 90 c/m	N° 3 1 m.	N° 4 1 m.	N° 5 1 m 10	N° 5 bis 1 m 10	N° 6 1 m 20	N° 6 bis 1 m 30	N° 6 ter 1 m 30
Ferrures Polies :									
<b>Sans Bain-Marie.</b> . . . . .	1461. »	1595. »	1816. »	2033. »	2350. »	2858. »	3493. »	4065. »	4886. »
Façade Émaillée, Encadrements nickelés :									
<b>Sans Bain-Marie.</b> . . . . .	2307. »	2440. »	2706. »	2921. »	3278. »	3882. »	4663. »	5254. »	6162. »
<i>Plus-values :</i>									
pour <b>Dessus Meulé.</b> . . . . .	77. »	92. »	105. »	105. »	115. »	115. »	145. »	175. »	175. »
par <b>Côté Emailé.</b> . . . . .	121. »	126. »	136. »	136. »	136. »	136. »	147. »	170. »	170. »

TRÉMIE DE CHARGEMENT s'adaptant sur le jeu de rondelles pour obtenir le feu continu pour les Nos 1, 2, 3, *plus-value* : 166 fr.  
Seul le N° 5<sup>bis</sup> est à foyer à capacité variable ; les Nos 5, 6, 6<sup>bis</sup> et 6<sup>ter</sup> sont à foyer à étages.

*Plus-values* pour réservoir placé derrière :

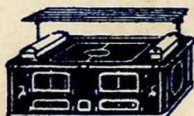
	Pour Nos 1 et 2		Nos 3 à 5		Nos 6		Nos 6 <sup>bis</sup> et 6 <sup>ter</sup>	
	7 litres		10 litres		18 litres		24 litres	
Poli . . . . .	145. »	»	181. »	»	230. »	»	290. »	»
Emailé. . . . .	159. »	»	199. »	»	252. »	»	314. »	»



# FOURNEAUX

# “ ROBUR ”

**AMÉNAGEMENT COMPLET DE CUISINES MODERNES**  
pour Grands Etablissements, Hôpitaux, Asiles, Collèges,  
Hôtels et Restaurants



**FOURNEAUX**  
pour Hôtels et Restaurants



**FOURNEAUX**  
pour Hospices, Hôpitaux, etc.

## QUELQUES RÉFÉRENCES

Hôpital Militaire de Lille (Nord).  
Hôpital de Wattrelos (Nord).  
Hospice d'Arras (Pas-de-Calais).  
Hospice Civil de Rethel (Ardennes).  
Hôpital et Hospice de Verdun (Meuse).  
Hôpital Saint-Julien à Nanoy (M.-&M.).  
Asile de Vieillards de Châlons-s/-Marne (Marne).  
Hôpital-Hospice de Nogent-s/-Seine (Aube).  
Hospice de Domfront (Oise).  
Hôpital Général de Senlis (Oise).  
Hôpital-Hospice Civil de Lagny (S.-&M.).  
Hospice-Civil, Montfort-l'Amaury (S.-&O.).  
Asile d'Aliénés, Perray-Vaucluse (S.-&O.).  
Hôpital de Saint-Denis (Seine).  
Hospice des Enfants Assistés, Paris  
Grand Hôpital du Havre (Seine-Inf.).  
Casino du Ganet (Pyrénées-Orientales).

Asile d'Aliénés de Quatre-Mares.  
(1.000 personnes) près ROUEN (S.-L.).  
Hôpital de Coutances (Manche).  
Asile d'Aliénés et Hôpital d'Alençon (Orne).  
Hospice de Saint-Calais (Sarthe).  
Grand Hôpital de Laval (Mayenne).  
Grand Hospice de Saint-Brieuc (Côtes-du-Nord).  
Asile d'aliénés, Quimper (Finistère).  
Hôpital Mixte de St-Nazaire (Loire-Inf.).  
Hospice d'Alise-Ste-Reine (Côte-d'Or).  
Hospice de Chateau-Ohinon (Nièvre).  
Hôpital Mixte de Moulins (Allier).  
Hôpital Hospice de Buzançais (Indre).  
Hôpital Hospice de St-Jean-d'Angély (Charente-Inf.).  
Grand Hospice de Bergerac (Dordogne).  
Hôpital de Vallauris (Alpes-Maritimes).  
Grand Hôpital d'Alger (Algérie).  
Asile d'Aliénés de Pierrefeu (Var).

La PRÉSIDENTE de la RÉPUBLIQUE

Sur demande, envoi d'un cartable de Fourneaux et Appareils  
**AU GAZ OU AU CHARBON**

**Qdelin & Nattey**

CONSTRUCTEURS SPÉCIALISÉS

120, Rue du Château-des-Rentiers, 120

Téléphones { 86-20  
GOBELINS { 86-21  
86-22

**PARIS (XIII<sup>e</sup>)**

Télégrammes  
Fournedelin-Paris-63

## Garnitures et Niveau d'eau "ROBUR"

Tube cristal de 33 centimètres. . . . . PRIX. . . . . 29. »

## Thermomètre à gaine laiton poli

Modèle **Droit**. . . . . PRIX. . . . . 46. »

Modèle **Equerre**. . . . . — Sur demande.

### Pl. 31

## Vase expansion CYLINDRIQUE

Numéros	Contenance	Diamètre	Hauteur	PRIX sans niveau
26	25 litres	0,25	0,52	88. »
22	50 litres	0,33	0,63	124. »

## Bac alimentation rectangulaire

avec PATTE DE FIXATION

Numéros	Longueur	Largeur	Hauteur	PRIX sans robinet
<b>P M</b>	0,40	0,22	0,40	Nous consulter
<b>M M</b>	0,50	0,22	0,50	

Nos Bacs sont munis de **pattes de fixation** qui suppriment l'emploi de consoles.

## Consoles pour Réservoirs B 1 à BR 36 placés horizontalement.

### Pl. 32

Numéros	Pour réservoir de	Fer carré de %	PRIX la paire
10	100 litres	20	46. »
15	150 »	20	59. »
20	200 »	20	72. »
25	250 »	25	91. »
30	300 »	25	104. »
40	400 »	30	130. »
50	500 »	30	143. »

## ROBINETS FLOTTEURS

Avec Raccord cuivre de	12 <sup>mm</sup>	15 <sup>mm</sup>
PRIX. . . . .	195. »	234. »

## Protecteur de tirage "ROBUR" Pl. 33

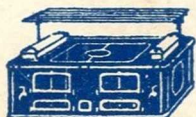
tôle RENFORCÉE galvanisée.

Numéros . . . . .	11	12,5	14	16	19
Diamètre du tuyau. . .	110	125	140	160	190
PRIX avec un tuyau de 33 c/m.	72. »	78. »	86. »	98. »	117. »



# FOURNEAUX " ROBUR "

**AMÉNAGEMENT COMPLET DE CUISINES MODERNES**  
pour Grands Etablissements, Hôpitaux, Asiles, Collèges,  
Hôtels et Restaurants



**FOURNEAUX**  
pour Hôtels et Restaurants



**FOURNEAUX**  
pour Hospices, Hôpitaux, etc.

## QUELQUES RÉFÉRENCES

Hôpital Militaire de Lille (Nord).  
Hôpital de Wattrelos (Nord).  
Hospice d'Arras (Pas-de-Calais).  
Hospice Civil de Rethel (Ardennes).  
Hôpital et Hospice de Verdun (Meuse).  
Hôpital Saint-Julien à Nanoy (M.-&M.).  
Asile de Vieillards de Châlons-s/-Marne  
(Marne).  
Hôpital-Hospice de Nogent-s/-Seine  
(Aube).  
Hospice de Domfront (Oise).  
Hôpital Général de Senlis (Oise).  
Hôpital-Hospice Civil de Lagny (S.-&M.).  
Hospice-Civil, Montfort-l'Amaury  
(S.-&O.).  
Asile d'Aliénés, Perray-Vaucluse  
(S.-&O.).  
Hôpital de Saint-Denis (Seine).  
Hospice des Enfants Assistés, Paris  
Grand Hôpital du Havre (Seine-Inf.).  
Casino du Canet (Pyrénées-Orientales).

Asile d'Aliénés de Quatre-Mares.  
(1.000 personnes) près ROUEN (S.-L.).  
Hôpital de Coutances (Manche).  
Asile d'Aliénés et Hôpital d'Alençon  
(Orne).  
Hospice de Saint-Calais (Sarthe).  
Grand Hôpital de Laval (Mayenne).  
Grand Hospice de Saint-Brieuc  
(Côtes-du-Nord).  
Asile d'aliénés, Quimper (Finistère).  
Hôpital Mixte de St-Nazaire (Loire-Inf.).  
Hospice d'Allee-Ste-Reine (Côte-d'Or).  
Hospice de Château-Chinon (Nièvre).  
Hôpital Mixte de Moulins (Allier).  
Hôpital Hospice de Buzançais (Indre).  
Hôpital Hospice de St-Jean-d'Angély  
(Charente-Inf.).  
Grand Hospice de Bergerac (Dordogne).  
Hôpital de Vallauris (Alpes-Maritimes).  
Grand Hôpital d'Alger (Algérie).  
Asile d'Aliénés de Pierrefeu (Var).

La PRÉSIDENTE de la RÉPUBLIQUE

Sur demande, envoi d'un cartable de Fourneaux et Appareils  
**AU GAZ OU AU CHARBON**

**Odelin & Nattey**

CONSTRUCTEURS SPÉCIALISÉS

120, Rue du Château-des-Rentiers, 120

Téléphones { 86-20  
GOBELINS { 86-21  
86-22

**PARIS (XIII<sup>e</sup>)**

Télégrammes  
Fournodelin-Paris-63